

Luxteel PANEL SOLUTION

Luxteel PANEL SOLUTION

서울본사 Seoul Head Office

동국씨엠(주), 서울특별시 중구 을지로5길 19 페럼타워
FERRUM TOWER, 19, Eulji-ro 5-gil, Jung-gu, Seoul, Korea
Tel : 82-2-2222-0381~2 / Fax : 82-2-317-9230
www.luxteel.com

CONTENTS

DONGKUK CM History.....	04
Panel for Architectural Facade	06
- 오픈 조인트 결합 방식	
- 오픈 조인트 누수방지 시스템	
- Typical Finish Types	
- 실리콘 결합 방식	
- 패널 시스템 갤러리	
타공 패널	32
- 제품 정보	
- 타공 패널 갤러리	
커튼월 백판넬	40
- 제품 정보	
- supersmp®	
- 주요 적용 실적	
알루미늄 패널	46
- 제품 정보	
- 사례	
당진 도성센터	52
렉스틸 라인 패널	54
렉스틸 메탈 루버	55
렉스틸 멧 도어	56
렉스틸 아키텍츠 에디션	58
컬러 차트	59
초고내식 강판	60
최고급 보호필름	62
취급 주의사항	63
불연 재료	64
안전 인증 완료 제품	65
30년 보증	66

렉스틸
패널 솔루션

DONGKUK CM History

국내 최초이기에 최고의 제품을 만듭니다.

오랜 시간 쌓여온 노하우와 세계 최대 규모의 생산능력으로 냉간압연강판과 컬러강판 표면처리 전문 대표 기업으로 자리매김 하였습니다.

건축에서 자동차, 가전에 이르기까지 고객이 원하는 맞춤형 솔루션으로 국내를 넘어 최고의 냉간압연강판과 컬러강판을 생산하는 글로벌 기업으로 한발 더 나아가겠습니다.

• 1954
동국제강 창립

• 1967
국내 최초 냉간압연강판 생산 [연산 10만톤]

• 1972
국내 최초 컬러강판 생산

• 1972
제 9회 수출의 날 금탑산업훈장 수상(수출실적 1위)

• 1974
제 11회 수출의 날 1억불 국내 최초 수출탑 수상

• 1979
No.2CCL 준공

• 1980
No.2CGL 준공

• 1986
국내 최초 갈바룸 설비 도입

• 1986
국내 최초 EGL
(전기아연도금강판설비) 준공 [연산 20만톤]

• 1993
No.3CCL 준공

• 1994
국내 최초 노조 항구적 무파업 선언

• 1995
No.3CGL 준공

• 2000
철강업계 최초 전자상거래 실시

• 2002
표면처리 전문화 설비 준공(No.4CGL/4CCL)

• 2007
연속산세압연강판라인(PL-TCM) 준공

• 2008
멕시코 제1코일센터 준공

• 2009
No.5CGL/5CCL 설비 준공

• 2010
가전용 컬러강판 세계일류상품 선정

• 2011
국내 최초 철강 브랜드 '럭스틸(Luxteel)' 런칭

• 2012
No.6CCL/7CCL 준공

• 2012
인도 코일센터 준공

• 2013
가전용 컬러강판 '앱스틸(Appsteel)' 런칭
No.8CCL 준공
태국 코일센터 준공

• 2016
건재용 컬러강판 세계일류상품 선정

• 2018
당진 도성센터 준공
국내 최초 항균 컬러강판(Luxteel BIO) 생산

• 2019
No.9CCL 준공
세계 최초 건축 외장재 적용 가능한
디지털 프린팅 설비 구축

• 2020
국내 최초 이지클리닝 불연강판 '럭스틸 유니세라' 개발

• 2021
Luxteel 브랜드 런칭 10주년

• 2021
S1 CCL 준공

• 2022
세계 최초 친환경 무용제 컬러강판(바이오매스) 개발

• 2023
멕시코 제2코일센터 준공
냉연사업부문(동국씨엠) 분할

1967~

1980~

2000~

2016~

PANEL FOR ARCHITECTURAL FACADE

건물 외벽 디자인은 건축물의 첫인상을 결정함과 동시에 건물의 자산 가치와도 직결되는 매우 중요한 요소입니다. 하지만 그만큼 디자인, 내구성, 시공성, 가격 등 모든 것을 충족시키는 건축자재를 찾는 것은 굉장히 어렵습니다.

이에 동국씨엠 럭스틸은 건축 시장에 새로운 방향과 가능성을 제안합니다.

럭스틸은 건축 외장/내장에 완벽한 패넬 시스템을 제공합니다. 메탈릭, 부식동, 헤어라인, 징크, 스톤, 우드 등 천연 자연환경을 모티브로 한 유니크하고 고급스러운 디자인은 건축물에 적용 시 주변 자연환경과 완벽한 조화를 이루며 장기간 외부에 노출되어도 처음 적용된 디자인을 그대로 유지하는 반영구적인 자재입니다.

럭스틸 패넬은 동국씨엠의 직영 가공센터에서 성형가공을 거쳐 최상의 가공 품질을 균일하게 제공합니다.

럭스틸 패넬은 패넬 간 결합방식에 따라 오픈 조인트 타입, 실리콘 타입으로 나누어지며 이 중 발주처, 설계사가 각 건축 현장에 최적화된 타입을 선택하여 적용이 가능합니다.

럭스틸 패넬을 통해 유니크하고 아름다운 당신만의 건물을 완성해 보세요.

☑️ 당연 불연재

럭스틸 패넬은 건축법상 당연불연재료로 불에 타지 않으며, 알루미늄 대비 2배이상 용융온도가 높아 화재 발생 시 건물의 형태를 유지하며 불의 층간 확산을 최소화 합니다.

☑️ 친환경 자재

자연의 아름다운 무늬들을 건축물에 적용하기 위해서는 벌목, 채석 등의 작업이 필연적으로 발생하며 이는 심각한 자연 파괴로 이어집니다. 럭스틸은 Steel을 기초로 생산되어 생산 시에 자연을 파괴하지 않고, 건물철거 시에도 재활용이 가능한(고철) 친환경 건축자재 입니다.

☑️ 높은 경제성

럭스틸 패넬은 스테인레스, 알루미늄 패넬, 박판 세라믹 등의 자재와 동일한 색상, 질감의 표현과 디자인이 가능하면서도 가격은 상대적으로 저렴한 가성비 높은 자재입니다.

☑️ 뛰어난 내구성(30Y Warranty)

럭스틸 패넬은 마그네슘-아연-알루미늄 합금도금강판(KS D 3030) 을 사용하고, 불소 프린트 3코팅 도장시스템을 적용하여 알루미늄과 스테인레스에 준하는 내식 / 내후성능을 발휘합니다. 또한 동국씨엠이 30년 보증서를 발급하는 믿을 수 있는 제품입니다.

☑️ 정교한 가공 품질

럭스틸 패넬은 모든 파트들을 3D 프로그램으로 설계하고 이를 전개하여 자동절단 절곡기로 가공 합니다. 이로 인해 결합과 시공성이 우수하고 공기가 단축됩니다.

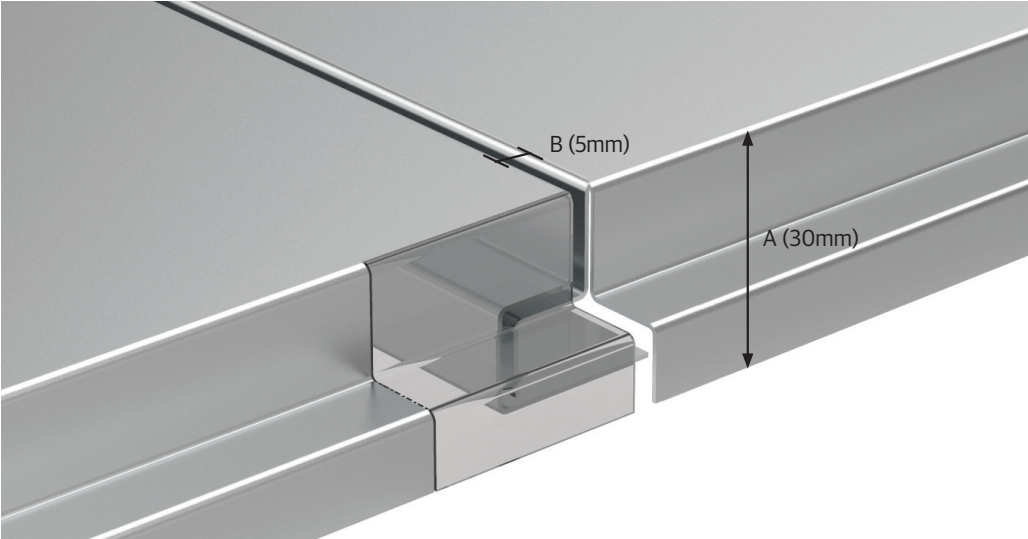
☑️ 완벽한 품질관리

동국씨엠에서 원판의 생산, 가공, 납기, 현장 시공까지 철저한 품질 관리를 수행하며, 전 공정에 걸쳐 건축전문가가 전문적인 상담과 설계 지원을 제공합니다.

OPEN JOINT (오픈 조인트 결합 방식)

럭스틸 패널은 모든 파트를 3D INVENTOR로 설계하고, 자동절단절곡기로 생산합니다. 자동화 설비에서 생산된 균일한 패널들은 정교하게 현장에서 결합되어, 오픈 조인트 방식의 시공을 가능하게 합니다. 이러한 오픈 조인트 방식은 실리콘 마감으로 인한 추가적인 비용 발생을 줄여주고, 실리콘 잉여 유체의 패널 전이로 인한 건물 오염을 원천적으로 방지합니다.

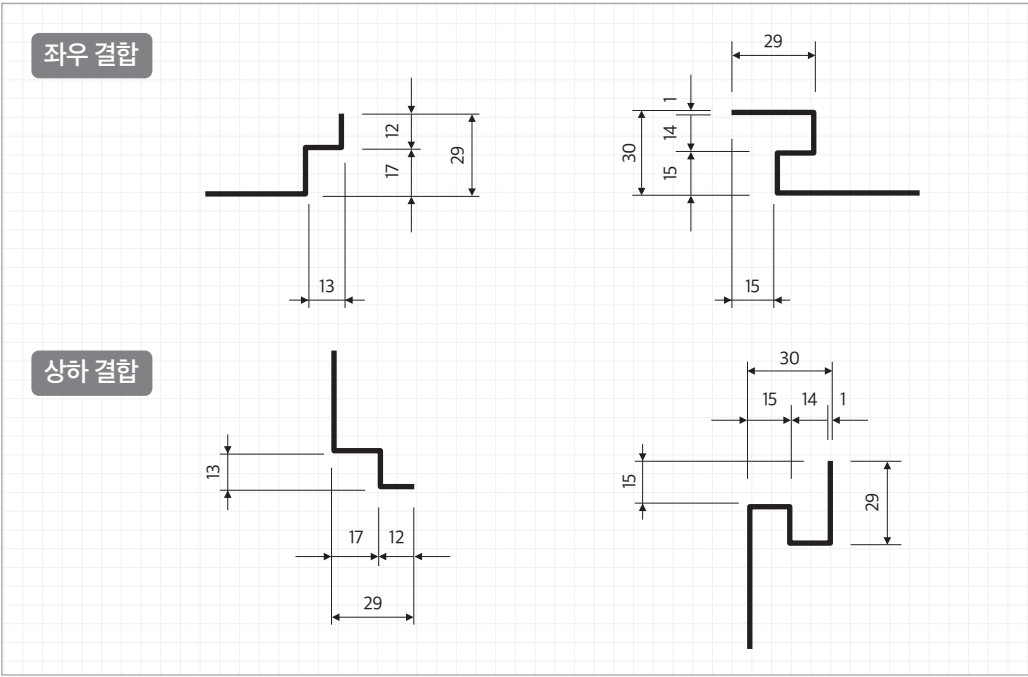
3D drawing



Specification (주요 제원)

원판 두께 (mm)	1.2 (그 외 사이즈 주문생산)	성형 타입	Flat
단위 무게 (kg/m²)	약 10Kg 내외	조인트	Invisible
패널 너비 (mm)	≤1,000	컬러 코팅 종류	Luxteel PVDF system
원판 코일 너비 (mm)	1,219	A : 플랜지(flange) 높이	30mm
Maximum length (mm)	≤ 3,000	B : 패널 간 줄눈 폭	5mm ~
Minimum length (mm)	Upon request		

플랜지 상세 치수

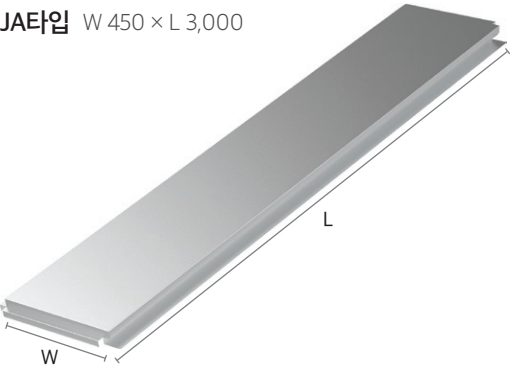


표준타입

별도의 내부 보강재 없이 원판 로스를 최소화하며 평활도를 극대화할 수 있는 표준 타입을 제안해 드립니다.

* JB 타입의 경우 보강재 없이 평활도를 극대화하기 위해서 L2,000을 추천해 드리지만 최대 L3,000까지 생산이 가능합니다. L3,000의 경우 주문 전에 내부 보강 등의 상담을 위해 영업사원과 별도의 상담을 요청 하시기 바랍니다.

JA타입 W 450 × L 3,000

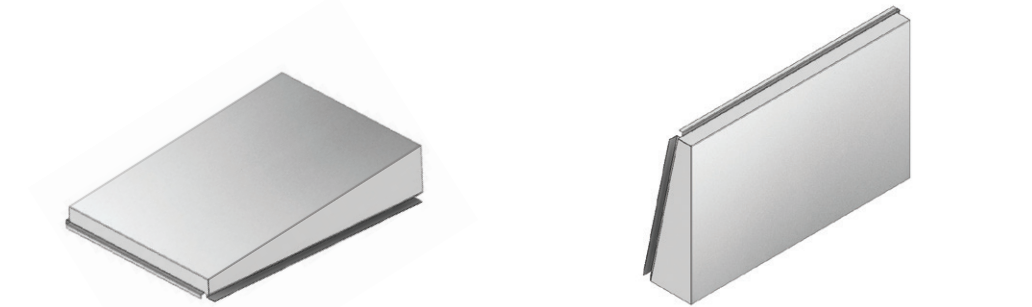


JB타입 W 1,000 × L 2,000

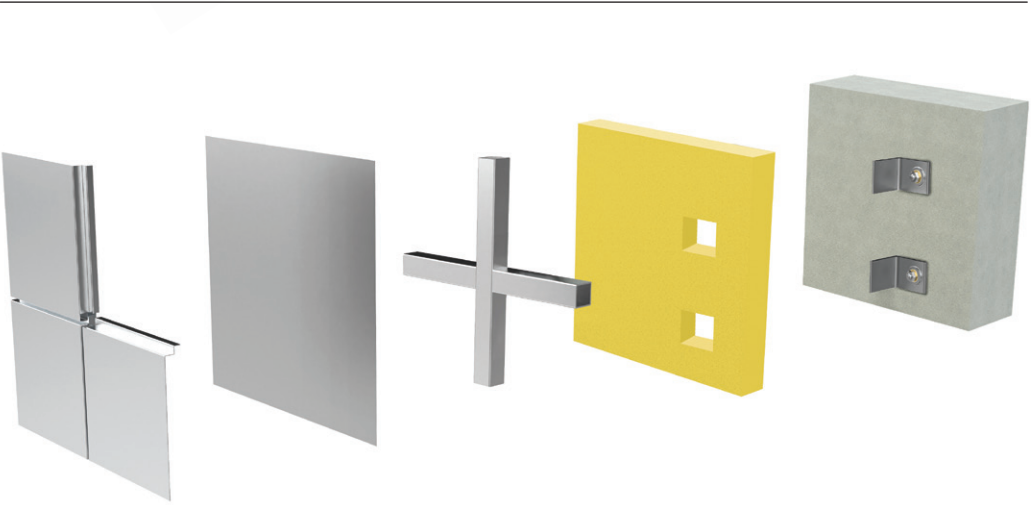


이형타입

상기 표준 타입 외 고객의 디자인에 맞추어 다양한 형태의 패널 생산이 가능합니다. 다만 이형 타입의 경우 고객 주문 상세 치수를 기반으로 영업사원과 디테일 상담이 필요합니다.



결합 방식

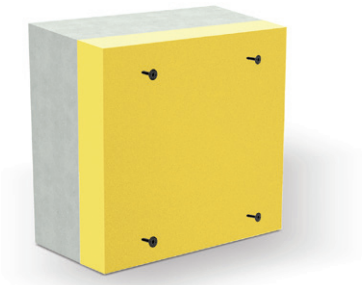


| 럭스틸 패널 | GLX 차수판 | 각 파이프 | 단열재 | 골조 |

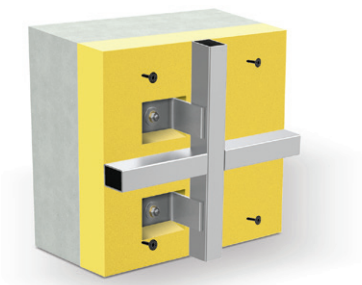
OPEN JOINT (오픈 조인트 결합 방식)

오픈 조인트 방식은 실리콘을 사용하지 않고 패널을 이어 붙이는 방식으로 시공함으로써
실리콘 매지 없이 깔끔하고 고급스러운 마감이 가능합니다.

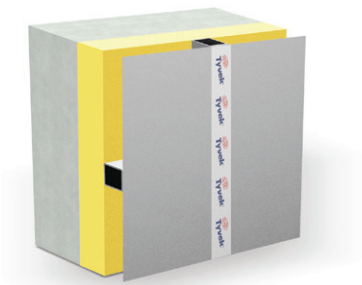
오픈 조인트 타입 시공방법



- 1. 골조에 전용 고정핀을 사용하여 단열재를 설치한다.
- 2. 단열재는(PF보드, 글라스울) 단열재 전용 고정핀을 사용하여
그림과 같이 4 Point에 고정한다.
(1㎡ 기준 평균 4개의 고정핀 사용)



- 3. 각 파이프를 최대 간격 1,200mm를 넘지 않도록 격자로 시공 후 결합한다.
- * 각파이프 : 50 x 50 x 2.3T 아연도금 제품을 사용한다. (GI 도금량 : 120g/m² 이상)
- * 브라켓 고정 방법 :
- ① 단열 웨지 앵커 고정을 위해 ø11 햄머 드릴로 단열재 및 골조 천공한다.
 - ② 천공 위치에 M10 웨지 앵커와 브라켓을 설치.
브라켓과 각 파이프는 용접 및 볼트로 고정.
※ 웨지 앵커 유효 깊이 : 70mm 이상 /
유효 간격 : 1,000mm 이내 시공하여 시공 후 처짐이 발생하지 않도록 한다.
 - ③ 브라켓은 5T 이상 스틸 제품 사용(용융아연도금)
 - ④ 각파이프는 레이저 수평기를 사용하여 수직/수평을 맞추고,
최대 간격은 1,200mm를 넘지 않게 격자로 시공한다.



- 4. 차수판을 설치한다.
- ① 차수판은 (1219 x 2438 x 0.5T) / *GLX® 강판을 사용하여 건물 전체에 밀실하게 설치한다.
 - ② 차수판 고정은 ø4.2 x 20LG 직결 / 접시머리 스크류
(Self Countersunk Head/sts304) 및 에어타카를 사용하여 고정한다.
 - ③ 차수판과 차수판은 100mm 이상 겹쳐서 시공하며, 겹친 부위는 타이벡테이프
(Acrylic Tape) 제품을 사용한다.
- * GLX® : 동국씨엠에서 생산하는 마그네슘-알루미늄-아연의 삼원계 합금도금 강판으로
부식에 매우 강한 것이 특징. (본 카탈로그 11P 참조) 기존 내수 합판+방습지
처리 방식보다 저렴하면서도 내구성이 뛰어나며 높은 차수 성능을 발휘

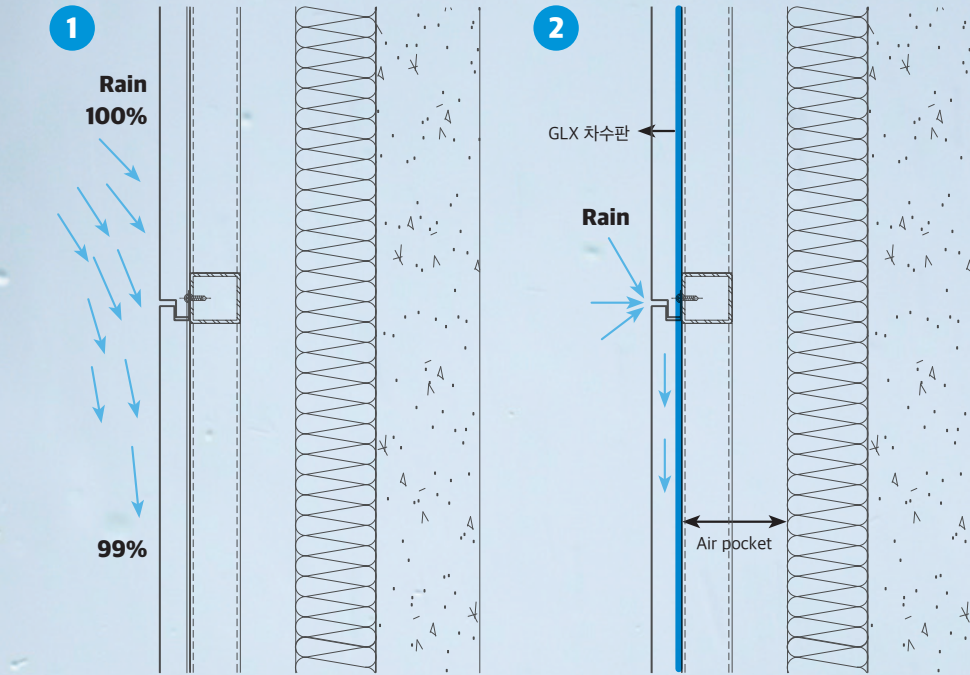


- 5. 렉스틸 패널을 스크류로 고정한다.
 - 6. 패널은 후레싱 설치 후 판 하나씩 끼워 넣는 방식으로 시공한다.
 - 7. 패널 고정은 스크류(STS)를 사용하며 그 제품은
- ① ø4.2 x 25LG(25LG 이상 직결제품 사용) SELF PAN HEAD(STS304)
 - ② 고정간격 : 스크류 간격은 @1,000 이하로 고정할 것.
 - ③ 보호필름을 제거한다.

WATER-RESISTIVE BARRIER (오픈 조인트 누수방지 시스템)

렉스틸 오픈조인트 시스템은 실리콘을 사용하지 않아도 좌우상하 패널 간 결합 방식 및 차수 설계로 인해 외부로부터 유입되는 물을
효과적으로 차단합니다. 또한 차수판으로 사용되는 고내식 마그네슘 합금도금 강판(GLX)은 기존 차수용 내수합판 대비 가볍고 저렴하며,
화재 안정성이 높아 안심하고 사용하실 수 있습니다.

누수방지 메커니즘

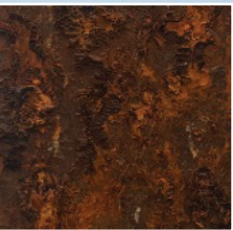


- ※ GLX란?
- 1. GLX AZM150g Luxteel the architect's edition 을 오픈조인트 형태로 건물에 적용시 내부 차수와 기밀 성능을 극대화 하기 위해 개발된 제품입니다.
 - 2. GLX AZM150g은 기존 차수용도로 사용 되는 내수합판의 수분변형과 화재발생시 확산 위험성, EGI(갈바)의 취약한 내부식성을 획기적으로 개선한 제품입니다.
 - 3. GLX AZM150g은 부식에 대하여 20년 보증서를 발급합니다.

- 1. 우천 시 일차적으로 유입 가능한 빗물의 대부분은 렉스틸 오픈 조인트 결합 방식으로 차단됩니다.
- 2. 그럼에도 추가 유입 가능한 극소량의 물은 패널 안쪽에 설치된 2차 누수 차단 역할을 하는 고내식 GLX 차수판이 막아 주어 패널 수직 방향으로 자연 배수를 유도합니다. 또한 골조와 렉스틸 패널 사이의 에어포켓은 추가로 존재할 수 있는 미세한 수분을 자연 건조시키는 3차 누수 차단 역할을 합니다.

차수판(GLX) 내식성 테스트

평판부 내식성 비교



GI
(120g/m² - 1,000H)

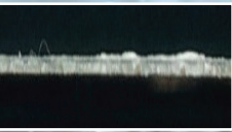


GLX
(120g/m² - 3,000H)

전단면 내식성 비교



GI
(120g/m² - 1,000H)



GLX
(120g/m² - 3,000H)

* 시험방법 : 금속 시편에 약 3,000시간 이상 소금 용액을 분무하여 해당 금속 시편의 내부식성을 검증함. (ASTM B117-73 기준에 준함)

TYPICAL FINISH TYPES

올바른 마감은 외부로부터 물의 침투를 차단하는 물 끊기 역할과 완벽한 외장 디자인을 위해 매우 중요합니다.
럭스틸 패널의 다양한 사이즈와 적용 부위에 따른 최적의 마감 방법을 제안해 드립니다.

* 본 마감 방식은 일반적으로 적용되는 타입이며 건축 현장 및 고객 요청에 따라 주문 제작이 가능합니다.

In corner

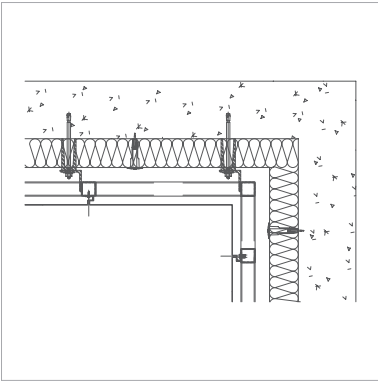
실제 적용사례



3D 드로잉



캐드 도면

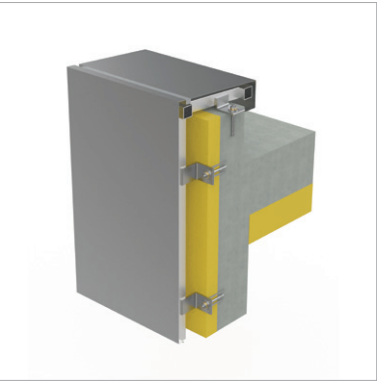


코핑

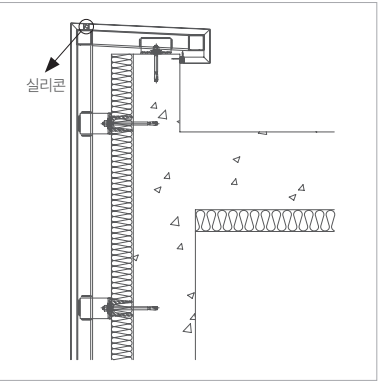
실제 적용사례



3D 드로잉



캐드 도면

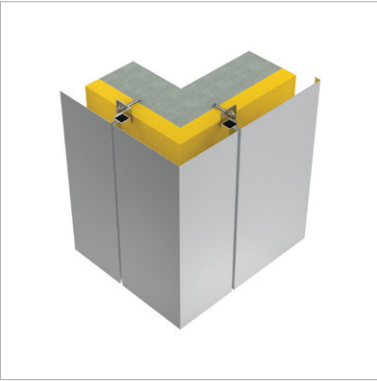


Out corner

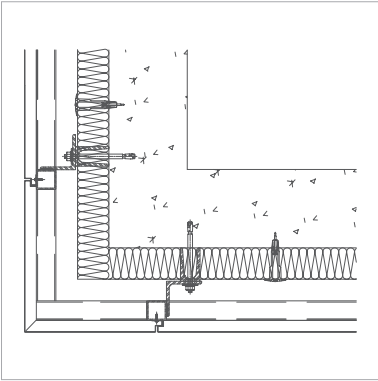
실제 적용사례



3D 드로잉



캐드 도면

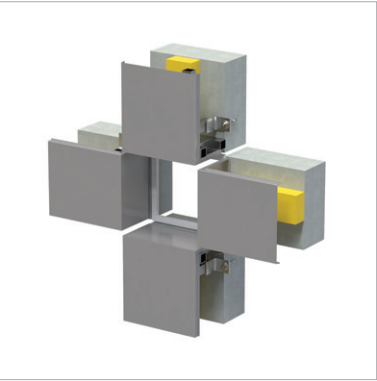


창호

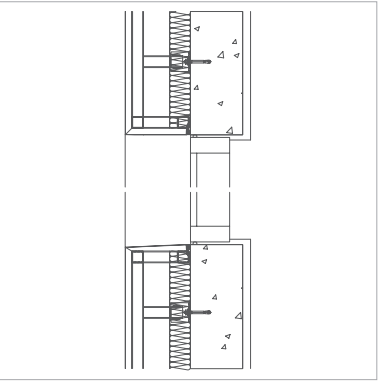
실제 적용사례



3D 드로잉



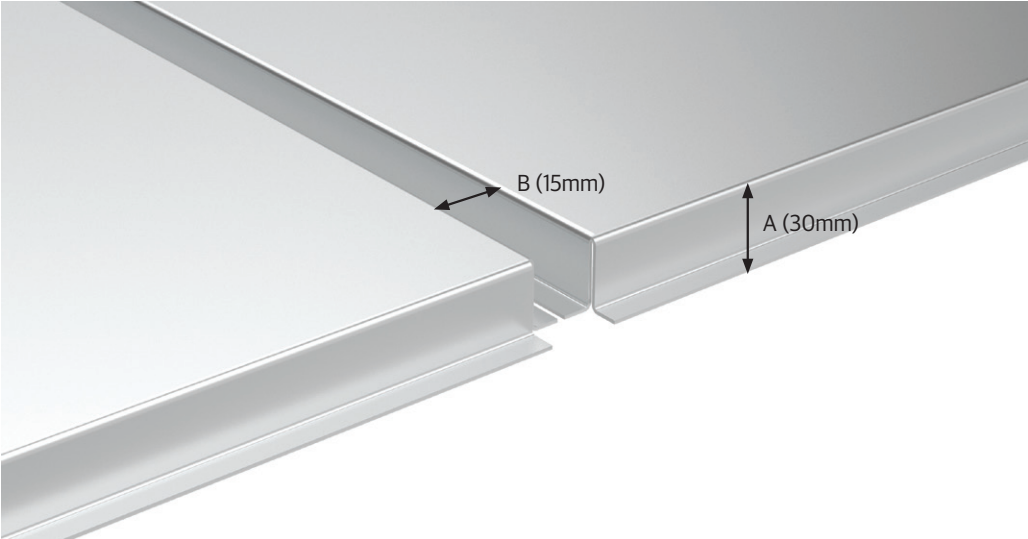
캐드 도면



SEALANT (실리콘 결합 방식)

패널 간 실리콘을 사용하여 결합하는 방식으로 범용적으로 사용됩니다.
별도의 차수처리 없이 누수를 효과적으로 방지합니다.

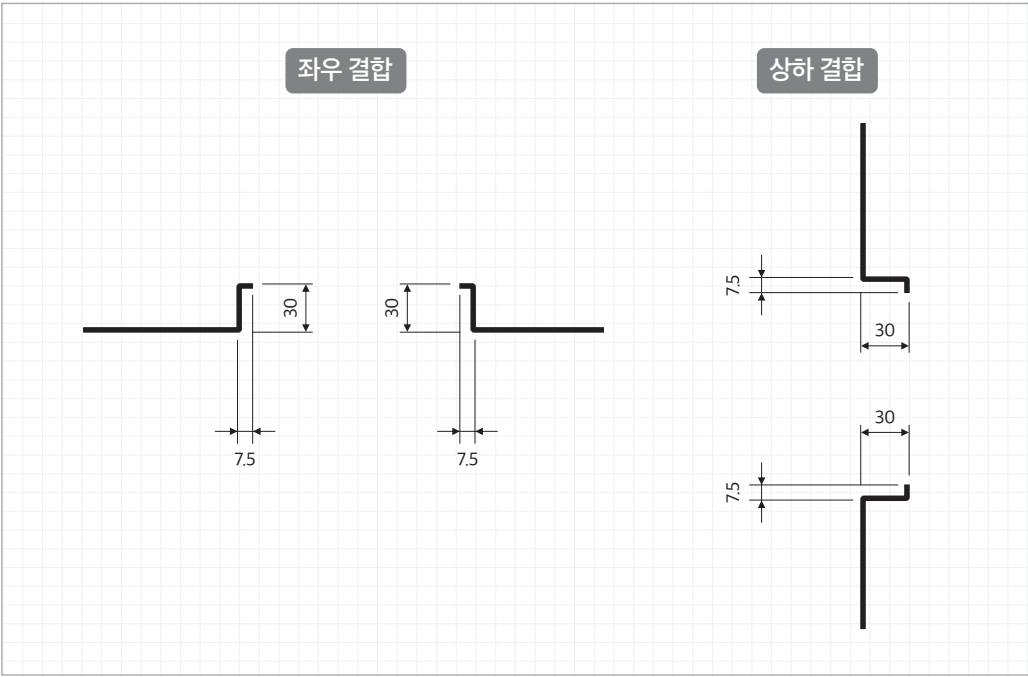
3D drawing



Specification (주요 제원)

원판 두께 (mm)	1.2 (그 외 사이즈 주문생산)	성형 타입	Flat
단위 무게 (kg/m ²)	약 10Kg 내외	조인트	실리콘
패널 너비 (mm)	≤1,100	컬러 코팅 종류	Luxteel PVDF system
원판 코일 너비 (mm)	1,219	A : 플랜지(flange) 높이	30mm
Maximum length (mm)	≤ 3,000	B : 패널 간 줄눈 폭	15mm
Minimum length (mm)	Upon request		

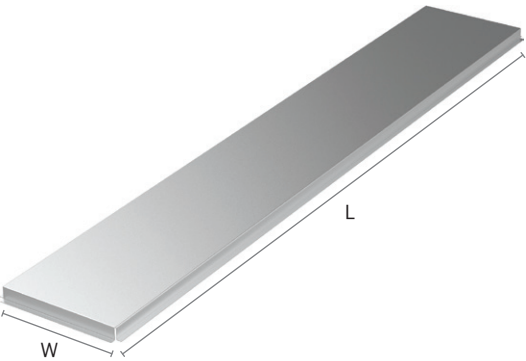
결합방식 캐드도면



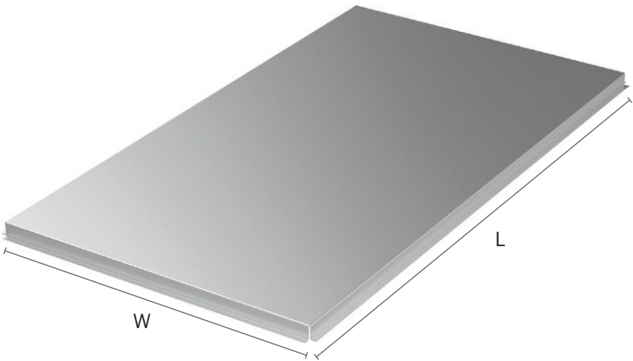
표준타입

별도의 내부 보강재 없이 평활도를 극대화할 수 있는 표준 타입을 제안해 드립니다.
* SA 타입의 경우 보강재 없이 평활도를 극대화하기 위해서 L2,000을 추천해 드리지만 최대 L3,000까지 생산이 가능합니다.
L 3,000의 경우 주문 전에 내부 보강 등의 상담을 위해 영업사원과 별도의 상담을 요청 하시기 바랍니다.

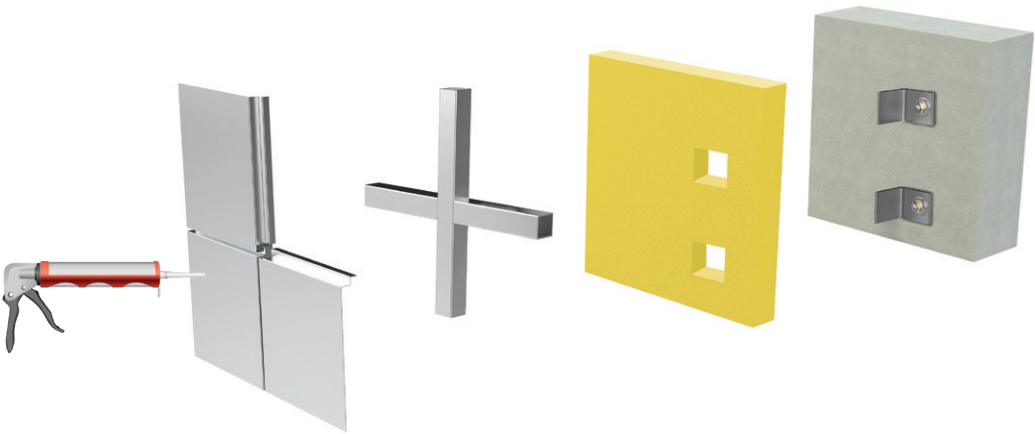
SA타입 W 500 × L 3,000



SB타입 W 1,100 × L 2,000



결합 방식



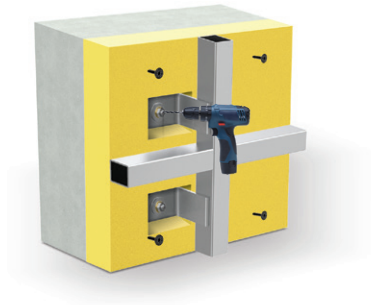
SEALANT (실리콘 결합 방식)

패널 간 실리콘을 사용하여 결합하는 방식으로 범용적으로 사용됩니다.
별도의 차수처리 없이 누수를 효과적으로 방지합니다.

실리콘 타입 시공방법



- 1. 골조에 전용 고정핀을 사용하여 단열재를 설치한다.
- 2. 단열재는(PF보드, 글라스울) 단열재 전용 고정핀을 사용하여
그림과 같이 4 Point에 고정한다.
(1m² 기준 평균 4개의 고정핀 사용)



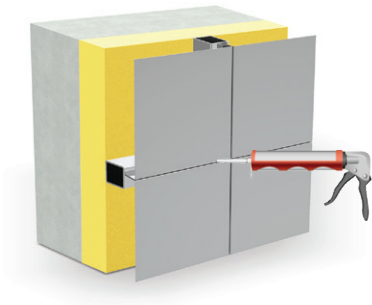
- 3. 각 파이프를 최대 간격 1,200mm를 넘지 않도록 격자로 시공 후 결합한다.
* 각파이프 : 50 x 50 x 2.3T 아연도금 제품을 사용한다. (GI 도금량 : 120g/m² 이상)
* 브라켓 고정 방법 :
 - ① 단열 웨지 앵커 고정을 위해 ø11 햄머 드릴로 단열재 및 골조 천공한다.
 - ② 천공 위치에 M10 웨지 앵커와 브라켓을 설치.
브라켓과 각 파이프는 용접 및 볼트로 고정.
※ 웨지 앵커 유효 깊이 : 70mm 이상 / 유효간격 : 1,000mm 이내 시공하여
시공 후 처짐이 발생하지 않도록 한다.
 - ③ 브라켓은 ST 이상 스틸 제품 사용(용융아연도금)
 - ④ 각파이프는 레이저 수평기를 사용하여 수직/수평을 맞추고 최대 간격은
1,200mm를 넘지 않게 격자로 시공한다.



- 4. 렉스틸 패널을 스크류로 고정한다.
- 5. 패널 고정은 스크류(STS)를 사용하며 그 제품은
 - ① ø4.2 x 25LG(25LG 이상 직결제품 사용) SELF PAN HEAD(STS304)
 - ② 고정간격 : 스크류 간격은 @1200 이하로 고정할 것



- 6. 동일 방식으로 패널을 이어서 시공한다.
- 7. 패널 고정은 스크류(STS)를 사용하며 그 제품은
 - ① ø4.2 x 25LG(25LG 이상 직결제품 사용) SELF PAN HEAD(STS304)
 - ② 고정간격 : 스크류 간격은 @1200 이하로 고정할 것



- 8. 보호필름을 제거한다.
- 9. 패널 간 이음부는 실리콘을 사용하여 마감한다.
 - ① 실리콘은 외장용(비오염성) 실리콘을 사용할 것. (KCC 혹은 다우코닝 제품 사용)
* 실리콘은 반드시 영상 5도 이상의 환경에서 시공할 것
 - ② 실리콘 마감 후 충분한 시간을 두고 양생할 것

luxteel

PANEL SYSTEM Gallery

문정동 르피에드

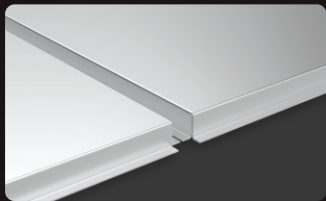
적용 색상 : PZ109



Zinc

PZ109

적용 제품 : 실리콘 타입



luxteel

PANEL SYSTEM Gallery

영종도 인스파이어 리조트

적용 색상 : PC123, PC212, PC131, PC211



Corten

PC123



Tile Corten

PC212



Corten

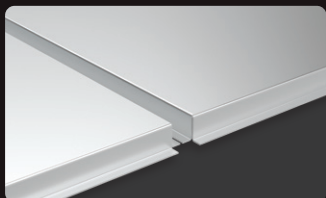
PC131



Tile Corten

PC211

적용 제품 : 실리콘 타입



luxteel

PANEL SYSTEM

Gallery

투판즈 사옥

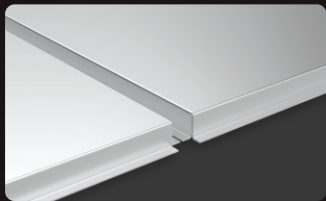
적용 색상 : PC11E



Corten

PC11E

적용 제품 : 실리콘 타입



luxteel

PANEL SYSTEM Gallery

가리봉동 한·백마을 등지 주민센터

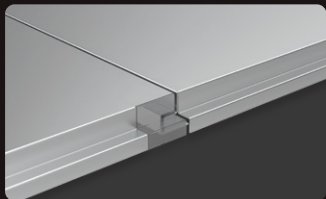
적용 색상 : PC211



Tile Corten

PC211

적용 제품 : 오픈 조인트 타입



luxteel

PANEL SYSTEM Gallery

진주 벤츠 전시장

적용 색상 : PZ109, PC173



Zinc

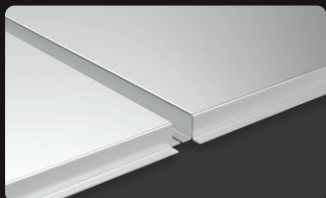
PZ109



Corten(Vertical)

PC173

적용 제품 : 실리콘 타입



luxteel

PANEL SYSTEM Gallery

스타벅스 남양주화도 DT점

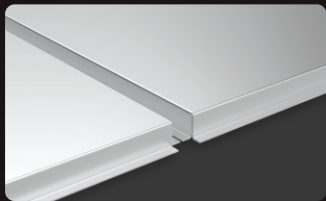
적용 색상 : PC211



Tile Corten

PC211

적용 제품 : 실리콘 타입



luxteel

PANEL SYSTEM Gallery

세종시 루카스 빌딩

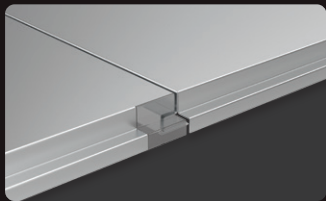
적용 색상 : PH106



Hairline

PH106

적용 제품 : 오픈 조인트 타입



luxteel

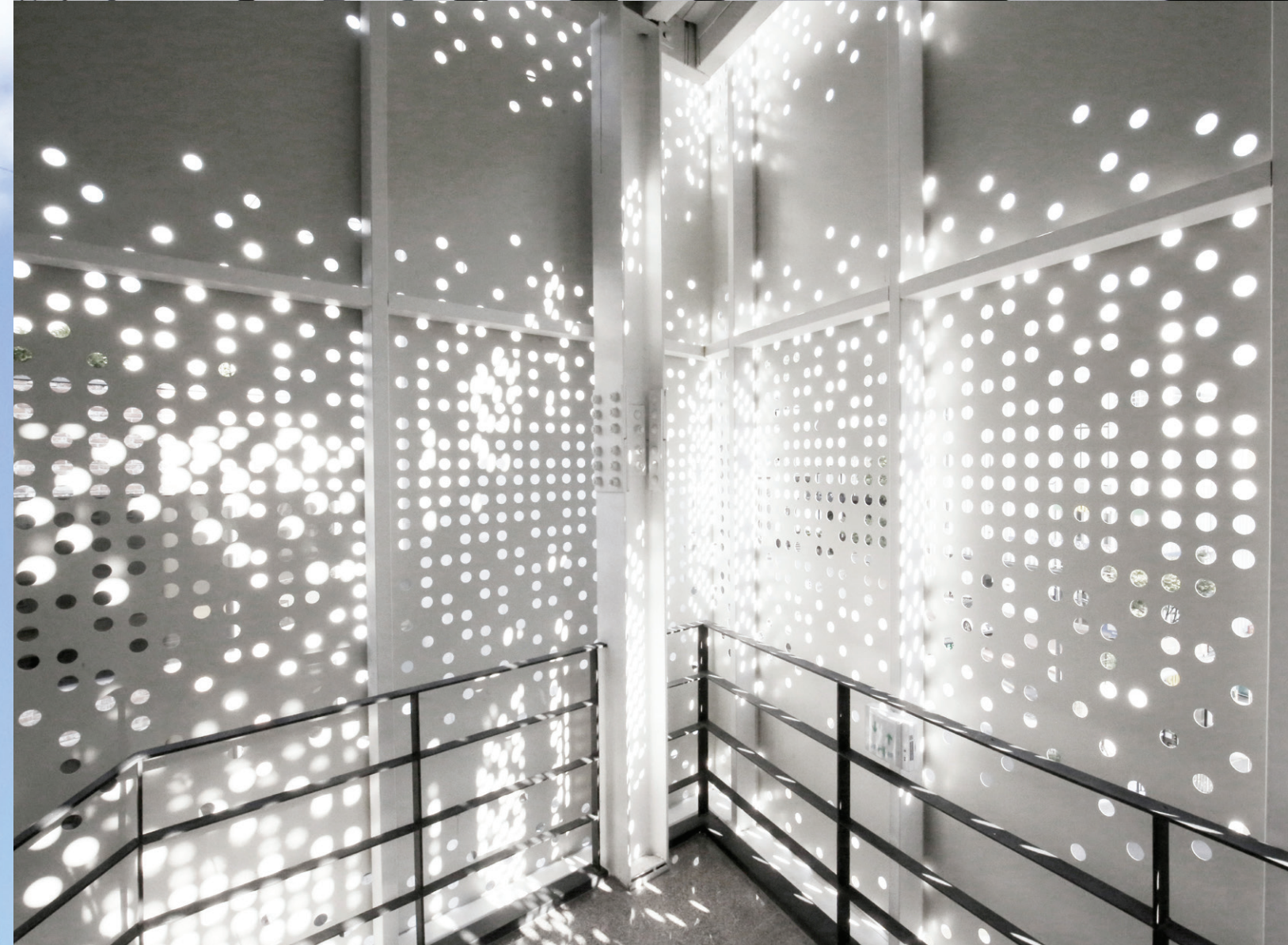
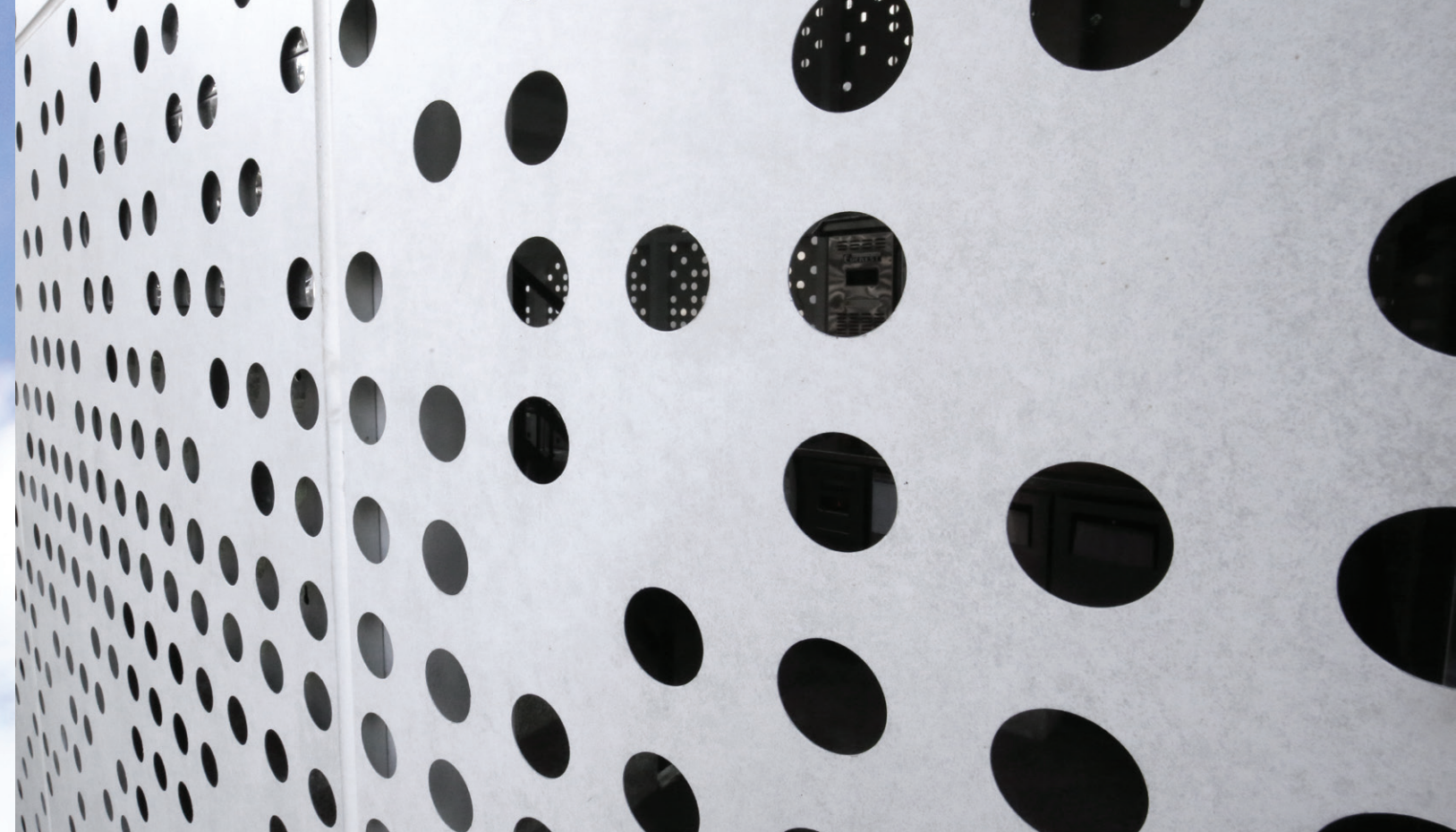
PERFORATED PANEL

(타공 패널)

럭스틸 타공 패널은 다양한 타공 모양 사이로 들어오는 빛을 통해 건물 외부와 내부를 아름답게 연결해 줍니다.

또한 고내식 마그네슘 합금 도금 강판을 원판으로 사용하여 타공 단면부의 부식을 효과적으로 방지합니다.

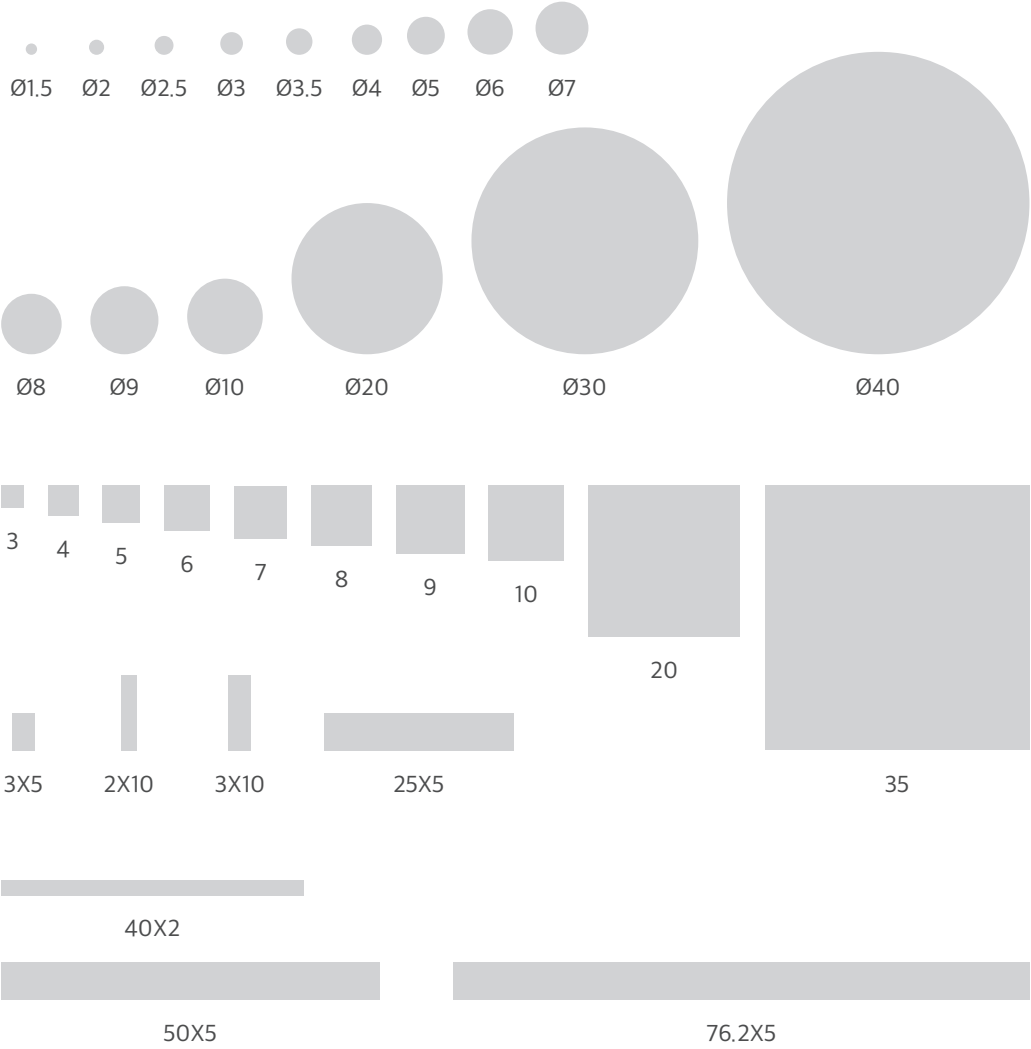
럭스틸 타공패널은 고객의 요청에 따라 다양한 형태로 주문 제작이 가능합니다.



PRODUCT INFO (제품 정보)

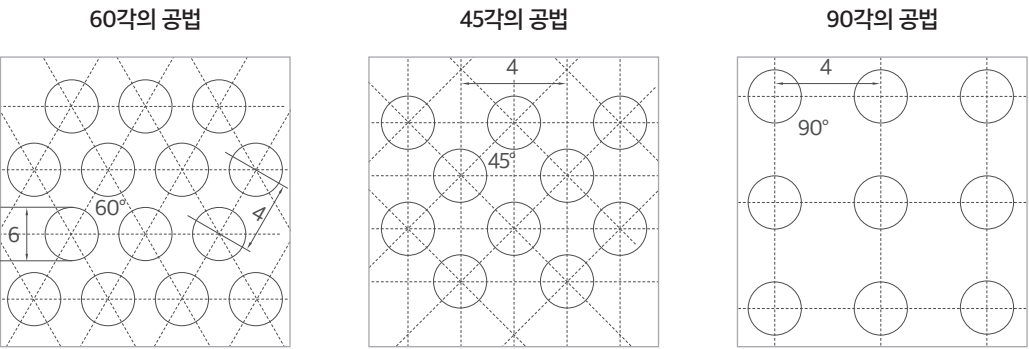
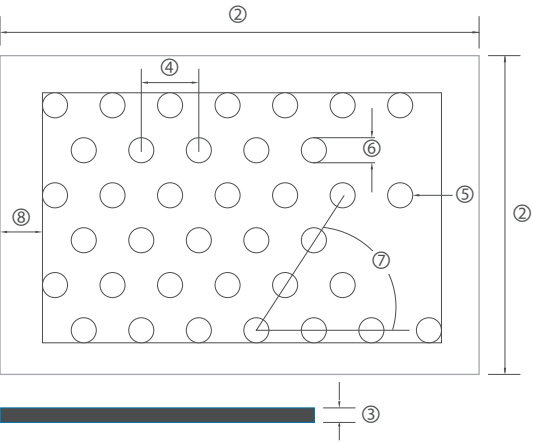
타공 형태 및 규격

건축물의 디자인에 따라 아래와 같이 다양한 형태의 타공이 가능합니다.
하기 규격 외 타공 형상은 개별 상담 후 주문 제작이 가능합니다.



주문 시 주의 사항

타공판 주문 시 아래의 내용을 확인해 주세요.



- ① 소재
- ② 사이즈
- ③ 두께
- ④ 피치(간격)
- ⑤ 여백
- ⑥ 공의 각도
- ⑦ 공의 직경
- ⑧ 공의 형태

luxteel

타공 PANEL Gallery

동송동 근린생활 시설

적용 색상 : PC11D

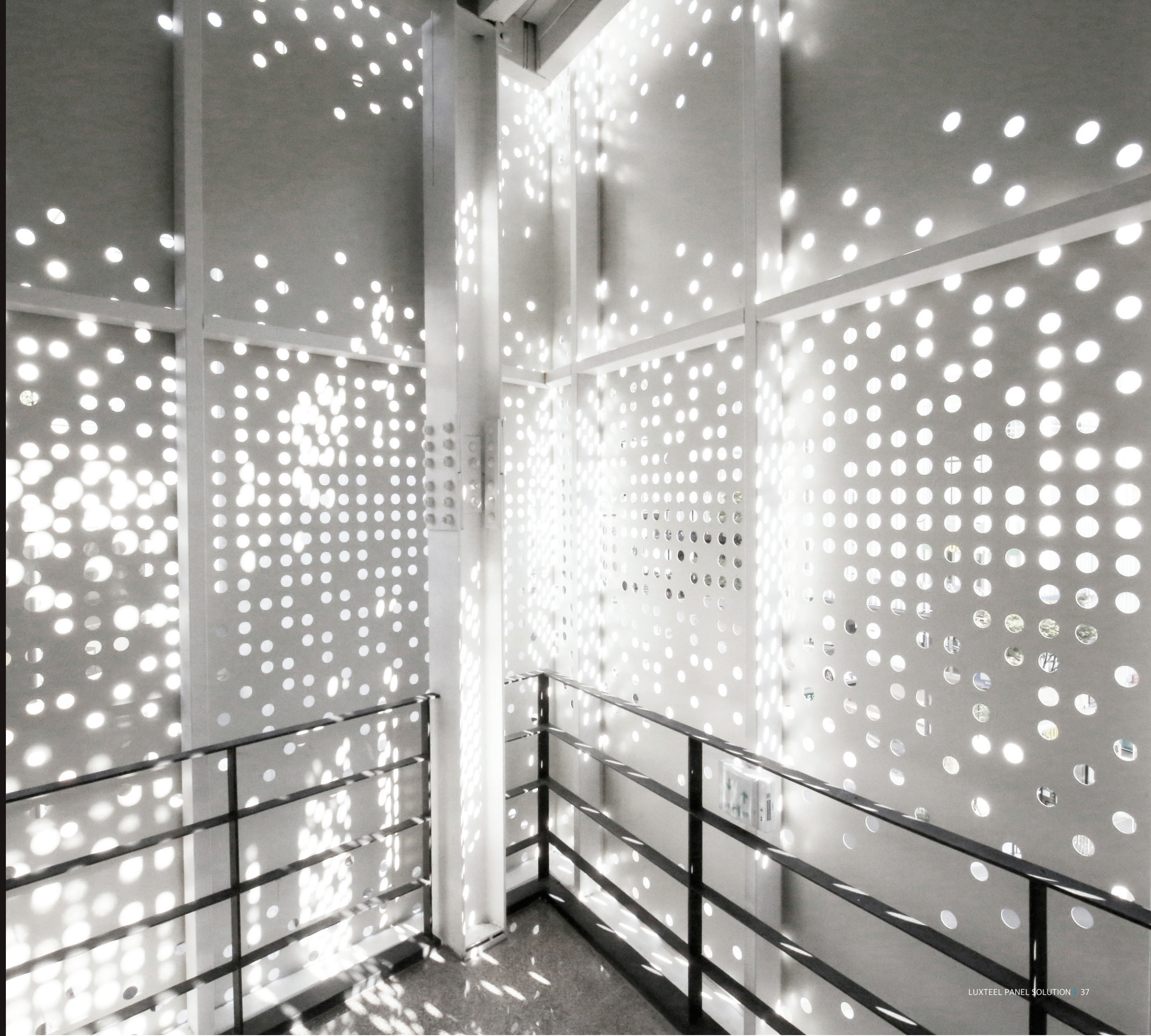
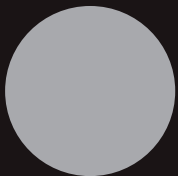


Corten

PC11D

적용 제품 : 타공 일반패널

■ Ø40



luxteel

타공 PANEL Gallery

일산 디딤 타운

적용 색상 : PC211, PH501



Tile Corten

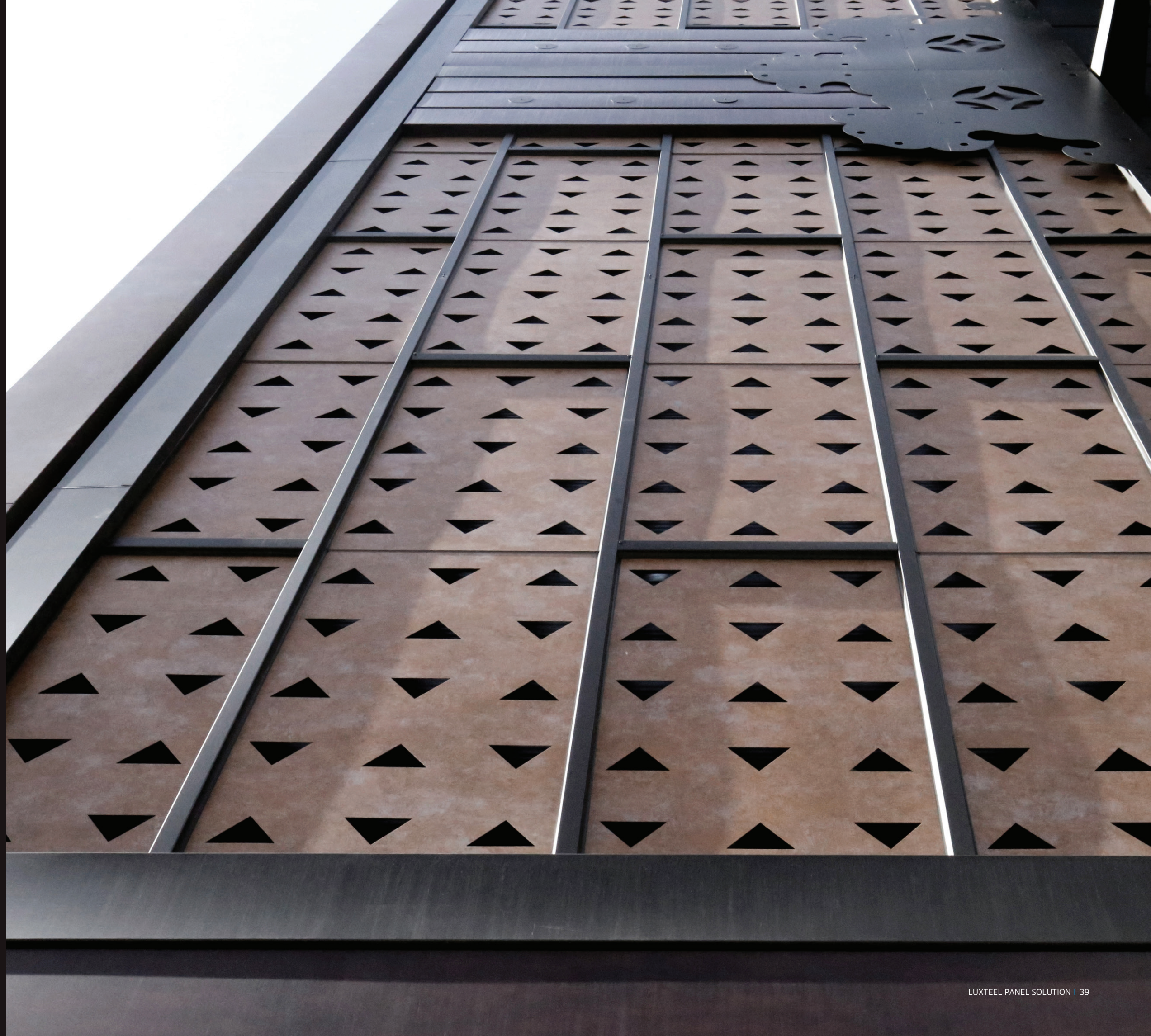
PC211



Hairline

PH501

적용 제품 : 타공 일반패널



SPANDREL PANEL

(커튼월 백판넬)

커튼월 스펠드럴 구간에 적용되는 럭스틸 패넬은 건물의 디자인에 따라 다양한 패턴과 색상의 적용이 가능합니다. 럭스틸 패넬은 동국씨엠 부산공장에서 생산되는 불소수지와 supersmp 선도장 강판을 원판으로 사용하여 기존 용융도금 후도장 방식에 비해 납기를 획기적으로 단축하고 표면 품질과 디자인이 압도적으로 우수합니다.



✓ 최적의 납기

기존 스펠드럴 구간에 적용되는 패넬의 경우 원판을 성형 가공 후 별도의 도장 작업, 단열재 결합 공정 등 복잡한 유통과정으로 인해 스틸 원판 생산 후 패넬 제작에 최소 한 달 이상의 납기가 소요됩니다. 럭스틸 패넬은 동국씨엠 부산공장에서 생산되는 선도장 강판을 직영 가공센터에서 절단, 성형 가공 후 바로 현장으로 납품하는 프로세스 개선을 통해 납기를 획기적으로 단축했습니다.

✓ 다양한 패턴과 색상

럭스틸 패넬은 다양한 색상과 패턴을 건축물의 디자인 혹은 고객의 취향에 맞게 선택하여 적용할 수 있어 보다 아름답고 완성도 높은 디자인이 가능합니다.

✓ 완벽한 품질

PVDF(Kynar 500) 혹은 Supersmp® 도장 시스템을 적용하여 장기간 외부에 노출되어도 처음과 같은 패턴과 색상을 유지 합니다. 또한, 동국씨엠에서 20년 이상의 내구성을 직접 보증하는 안전한 제품입니다.

✓ 합리적인 가격

복잡한 유통단계를 줄이고 자동화 설비를 통해 현장에 맞는 완벽한 제품을 생산하여 공급함으로써 기존 패넬 대비 합리적인 가격을 제공합니다. 도장 시스템 선택 가능 (프린트 제품-PVDF(불소), 단색 제품-Supersmp®)

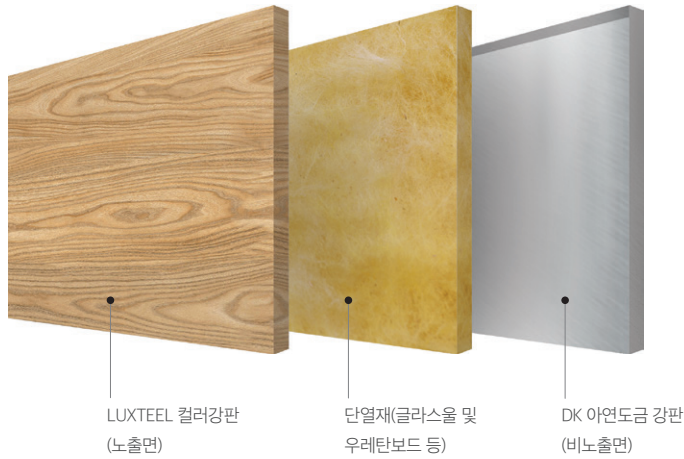
✓ 고내식 원판 사용

알루미늄, 아연, 마그네슘을 합금화한 삼원계 도금강판 GIX를 원판으로 사용하여 기존 용융아연도금강판(GI) 대비 8~10배의 내식 성능을 발휘합니다.

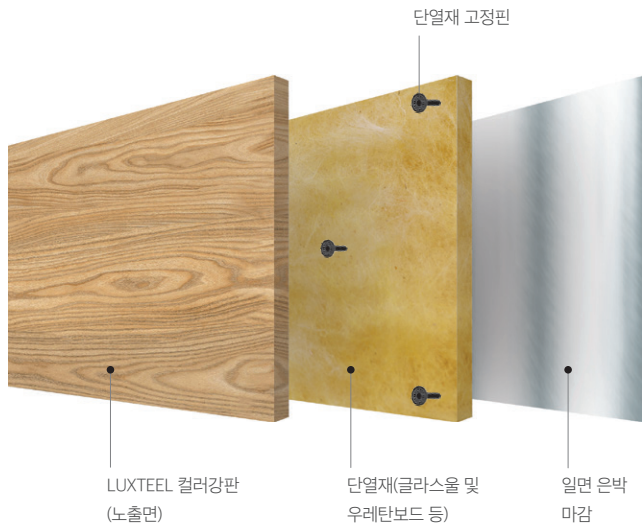
PRODUCT INFO (제품 정보)

제품 종류

양면 BACK PANNEL



일면 BACK PANNEL



제품 타입



일반 타입



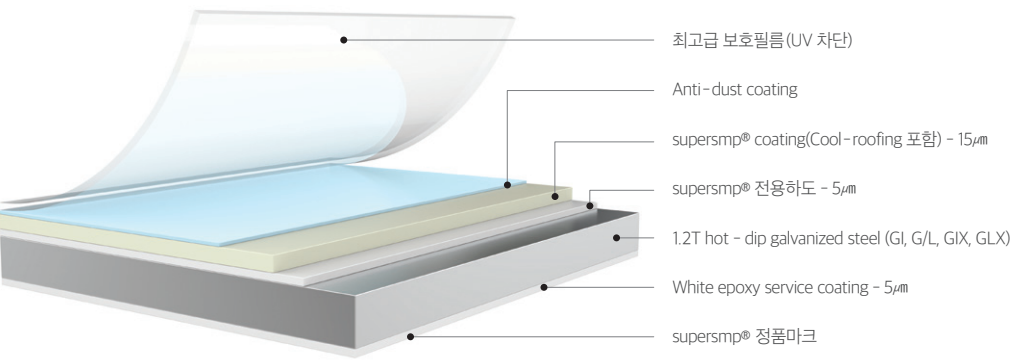
무용접 브라켓 타입

supersmp®

코팅 시스템

동국씨엠만의 커튼월 백판넬 전용 제품

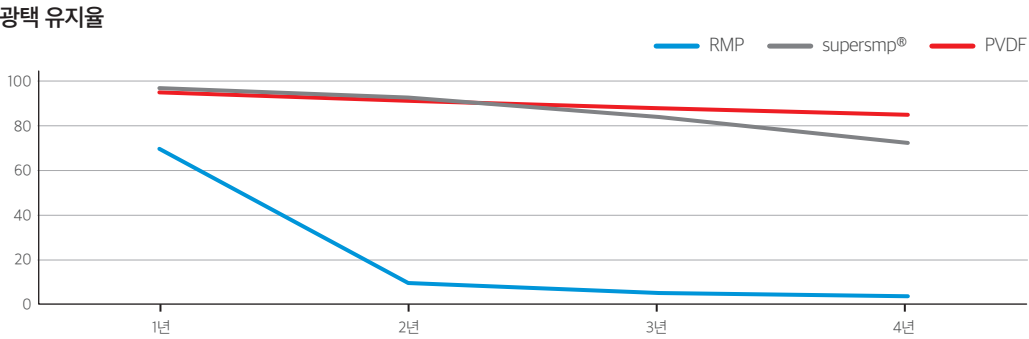
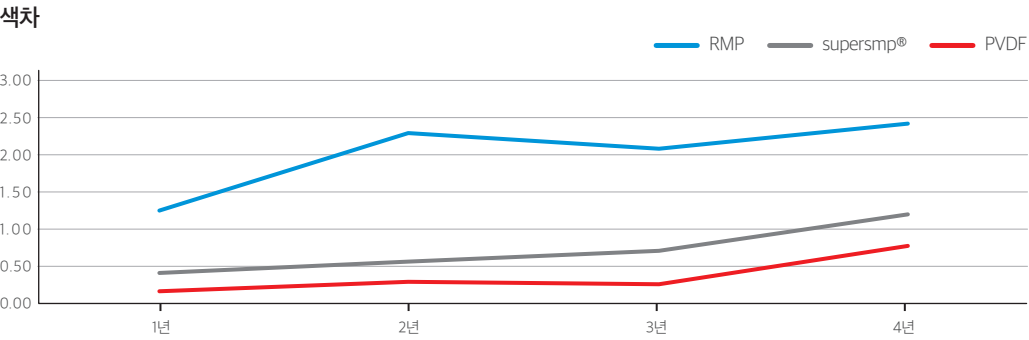
supersmp®는 미국 플로리다, 호주 퍼스, 뉴질랜드 오클랜드 지역 등 자외선 노출이 극심한 지역에 20여 년 이상 컬러 강판을 수출해온 동국씨엠의 판재류 생산 기술력을 집대성한 제품입니다.
기존 PVDF(불소) 대비 제품 가격은 경제적이며 내후성은 불소에 준하는 성능을 발휘합니다.
또한 이에 대해 동국씨엠에서 변색과 초킹에 대해 최대 20년까지 직접 보증을 제공하며 깨끗한 외관을 오랫동안 유지 가능케 함과 동시에(Anti-dust 기능), 건축물의 에너지 효율을 증대시킵니다. (Cool-roofing 기능) supersmp®는 기존에 존재하지 않던 커튼월 백판넬을 위한 완벽한 코팅 시스템입니다.



내후성 테스트

Q-Lab 플로리다 옥외 폭로 테스트 결과

* Q-LAB : 플로리다 소재의 세계적인 내후성 검증 기기 생산 및 내후성 보증 공인 업체



색상차의 정도 (CIE ΔE)

- ~1.0 색차를 거의 느끼지 못한다.
- ~1.5 색차는 느끼지만 일반적으로 통용된다.
- ~2.0 상당한 색차를 느낀다.
- 3.0~ 색차가 크게 인지된다.



제주 드림타워



대구 DGB 혁신센터

REFERENCE (주요 적용 실적)

공사명	건설사	규격	수량(M ²)	적용년도
대림 D타워	대림산업	1.2T	5,000	2013
삼성전자 R5 연구소	삼성건설	1.2T / 0.8T	23,000	2013
삼성전자 S2 연구소	삼성건설	1.2T / 0.8T	3,500	2013
삼성전자 S3 연구소	삼성건설	1.2T / 0.8T	30,000	2013
삼성전자 전자소재 연구소	삼성건설	1.2T / 0.8T	30,000	2014
삼성전자 우면산 R&D 연구소	삼성건설	1.2T / 0.8T	35,000	2014
대림산업 장교 오피스	대림산업	1.2T / 0.8T	7,000	2014
아주대학교의료원 경기권역외상센터	대우조선해양	1.2T	2,000	2015
포스코 분당 U타워	포스코건설	1.2T	5,000	2016
서울숲 트리마제	두산건설	1.2T	40,000	2016
한국타이어 생산 센터	대림산업	1.2T / 0.8T	20,000	2016
삼성 용산 제3구역 재개발	삼성건설	1.2T / 0.8T	6,000	2016
하나금융그룹 통합데이터센터	GS건설	1.2T	2,000	2016
인천 검단 지식산업센터	대림산업 / 고려개발	1.2T	15,000	2016
송도 삼성 바이오로직스	삼성물산	1.2T	12,000	2017
마곡 홈&쇼핑사옥	삼성물산	1.2T	15,000	2017
마곡 롯데연구소	롯데건설	1.2T	8,000	2017
킨텍스 한화 꿈에그린	한화건설	1.2T	12,000	2017
동탄 지식산업센터	금강기업	1.2T	5,000	2017
가산 지식산업센터	롯데건설	1.2T	5,000	2017
롯데백화점 부산본점	롯데건설	1.2T	3,000	2017
LIG 넥스원 테크밸리	서브원	1.2T	10,000	2017
SM 강릉호텔	SM 우방산업(주)	1.2T	9,000	2017
수원 벤처 밸리 2	대림산업	1.2T / 0.8T	9,000	2017
SK V1지식산업센터	대림산업	1.2T / 0.8T	10,000	2018
돈의문 오피스	효성	1.2T	8,000	2018
삼성 평택 사무동	삼성물산	1.2T	12,000	2018
제주 트림타워	중국	1.2T	35,000	2018
용인 동백 세브란스 병원	두산	1.2T	10,000	2018
성수 SK V1 지식산업센터	SK	1.2T	10,000	2018
동탄 금강센터리움 IX타워	금강주택	1.2T	20,000	2019
성수 지식산업센터	태영	1.2T	10,000	2019
고양 삼송 MBN	포스코	1.2T	15000	2019
한강미사 지식산업센터	현대	1.2T	10000	2019
용산 4구역	효성	1.2T, 0.8T	10000	2019
인천 갈산 지식산업센터	대우	1.2T	15000	2020
청량리 L65	롯데	1.2T	20000	2020
하남미사 롯데스카이	롯데	1.2T	12000	2020
마포 풍농사옥	롯데	1.2T	5000	2020
세종 우미린	우미	1.2T	30000	2020
구리갈매 IX타워	금강주택	1.2T	15000	2021
다산 현대 프리미어캠퍼스	현대	1.2T	12000	2021
캐나다 버터플라이	일진유니스코	1.2T	5000	2021
정자동 더블트리 바이 힐튼	롯데	1.2T, 0.8T	30000	2021
당산동 생각 공장	SK	1.2T	15000	2021
과천 상상자이	대우	1.2T	10000	2022

ARCHITECTURAL ALUMINUM

(알루미늄 패널)

건축 소재로서의 알루미늄은 아주 오랫동안 많은 사랑을 받아 왔습니다. 작은 주택에서 대형 오피스 건물까지 적용 범위가 다양하며 특유의 미려한 디자인과 긴 수명은 최근까지 알루미늄 패널을 지속해서 선택하는 이유입니다.

럭스틸은 이러한 알루미늄 고유의 기능에 동국씨엠만의 고품질 선도장 코팅 시스템을 적용하여 더욱 아름다운 디자인, 더욱 높은 지속가능성을 구현하였습니다. 기존 알루미늄 패널은 금속 성형 후 표면 도장을 하는 후도장 방식이 일반적인 공급 형태로 이는 복잡한 유통과정으로 인한 불필요한 비용 및 납기 증가, 대기 환경 오염을 지속해서 일으키고 있습니다.

럭스틸 알루미늄은 동국씨엠 부산공장에서 완벽한 품질로 선도장 방식으로 생산되어 건축물에 패널로 적용되기까지 유통과정을 현격히 줄여 불필요한 비용과 납기를 제거하고 균일 되고 아름다운 표면 품질로 고객에게 더 높은 가치를 제공하고 있습니다.

☑ 지속 가능한 건축자재

알루미늄의 높은 내구성과 럭스틸 PVDF시스템의 고내후성은 건축물 외장의 수명을 장기간 높여 줌으로써 불필요한 유지 보수를 제거합니다. 또한, 철거 및 폐기 시 100% 재활용이 가능하며, 럭스틸의 선도장 롤코팅 방식은 불필요한 페인트 사용량을 줄임과 동시에 후도장으로 인한 환경오염을 방지 합니다.

☑ 다양한 패턴과 색상

기존 알루미늄 후도장 패널에서는 불가능한 균일한 표면 품질과 럭스틸만의 다양한 색상과 패턴을 제공합니다.

징크, 헤어라인, 부식동에서 천연 나무무늬 패턴까지 럭스틸과 함께 고급스럽고 유니크한 건축 디자인을 완성해 보시기 바랍니다.

☑ 품질 보증 제품

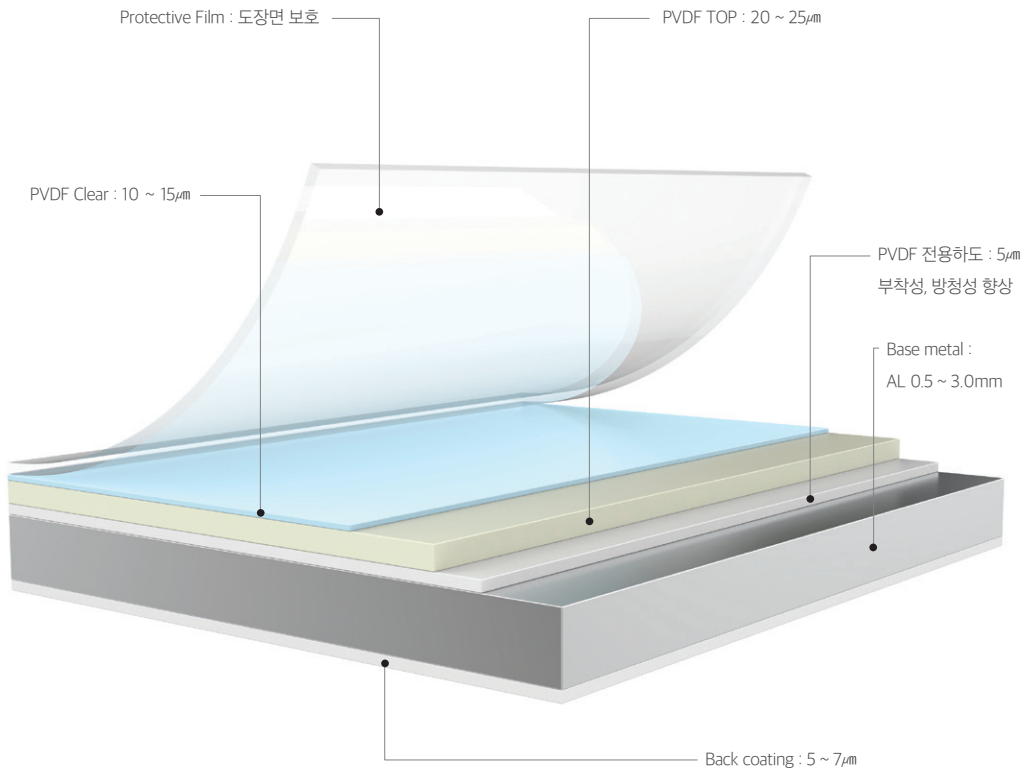
럭스틸 알루미늄 제품은 최고급 불소수지 도장인PVDF(Kynar500) 도장시스템을 적용하였습니다. 이는 과거 수십 년간 유럽, 북미 등의 선진 시장에서 내구성이 입증된 제품으로 혹독한 환경에서도 건축물의 가치를 오랫동안 유지 시켜 줍니다. 또한, 동국씨엠에서 직접 보증서를 발급하는 제품으로 안심하고 사용할 수 있습니다.

☑ 납기 단축

기존 알루미늄 패널은 원관 생산 후 별도의 후도장 및 패널 성형 가공을 거치는 복잡한 유통과정을 가지지만, 럭스틸 알루미늄은 동국씨엠 부산공장에서 선도장 생산을 통해 제품의 공급망을 단순화 함으로써 납기를 단축하고 철저한 품질관리를 가능하게 합니다.

PRODUCT INFO (제품 정보)

제품 구조
(Coating system)



A3003 H14 VS
A3003 H24
(강종별 비교표)

화학적성분 비교

Alloy			Si	Fe	Cu	Mn	Mg	Cr	Zn	Ti
A3003	H14	Range	Max 0.6	Max 0.7	0.05~0.2	1.0~1.5	-	-	Max 0.1	-
	H24	Range	Max 0.6	Max 0.7	0.05~0.2	1.0~1.5	-	-	Max 0.1	-

* A3003 H14, H24 화학성분 동일

물성 비교

Alloy	Temper	Thickness(mm)	T·S(MPa)	Y·S(MPa)	El.(%)
A3003	H14	3	147	136	15
A3003	H24	3	160	142	18

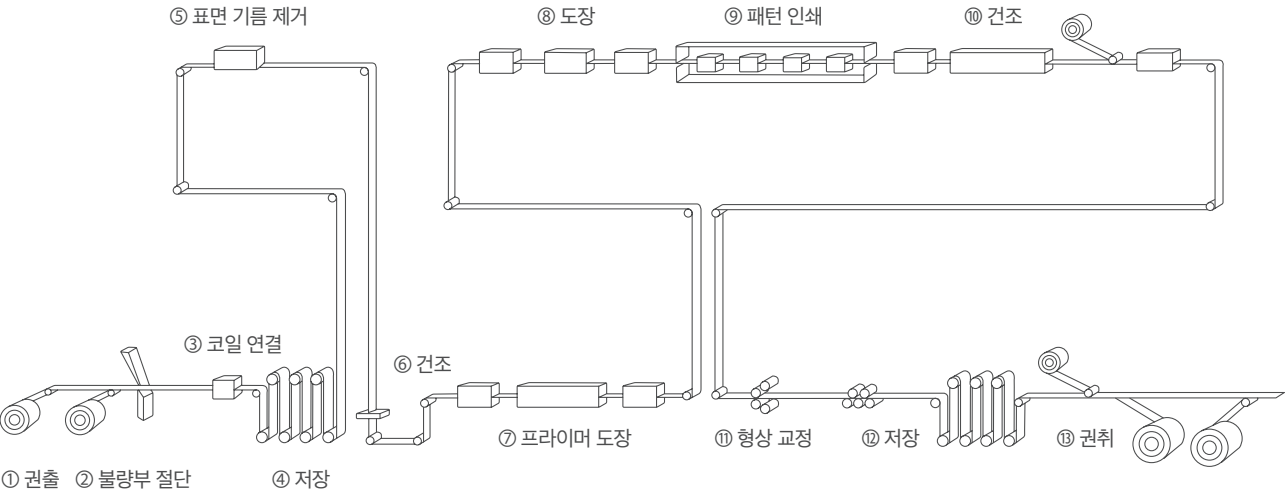
* A3003 H24는 부분 소둔후 연신율을 높인 제품(A3003 H14보다 강도 및 연신율 우수함)

제원
(Specification)

구 분		내 용	비 고
용 도		건축 내·외장재	
제조범위	두께	0.5~3.0mm	
	폭	800~1600mm(광폭 가능)	
소재사양	Alloy	CQ, DQ, 3000, 5000 계열	
	소재공급	노벨리스코리아, 조일 알루미늄 등	
도장사양	수지종류	불소수지(Kynar500 70% \uparrow)	KCC, PPG
	표면도장	3C3B(Metallic), 2C2B(Solid, Mica)	1 Pass 공정 - 균일제품 생산
	도막두께	25~40 μ m	동일 LOT내에 색차 관리
	이면도장	5~7 μ m	Service Coating
색상종류	고객 요구 색상		고객의 컬러승인 절차 실시
최소주문량		1,000m ² 이상	
품질보증		25년 이상 보증	품질보증서 발생(A.A.M.A기준)
인도허용오차(±)		-0, +5% 이내	
인도납기		~2개월	원자재 공급사의 수급 상황 고려

알루미늄 전용
컬러라인 운영

동국씨엠은 알루미늄 전용 생산라인을 운영하여 다양한 사이즈의 제품을 균일하고 높은 품질로 공급이 가능합니다.



CASE STUDY (사례)



안양 힐스테이트 에코



해운대 LCT

럭스틸 패널은 완벽한 품질을 위해 동국씨엠 직영 가공센터에서 생산됩니다.

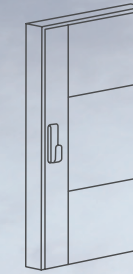
Dosung Center (도성센터) : 최첨단 스틸 가공센터

충남 당진에 위치한 도성센터는 최첨단 스틸 가공 설비를 갖춘 가공센터로 2018년 준공되어 건축용 럭스틸 마감재의 생산과 현장 시공을 지원하고 있습니다. 대표적인 제품으로는 라인패널, 오픈조인트 패널, 메탈루버, 방화문이 있습니다.

다양한 건축용 완제품을 생산하는 도성센터는 최신식 자동화 설비와 토탈솔루션 서비스를 통하여 기존 가공 프로세스의 혁신적 개선과 빠른 납기로 고객의 만족도를 높이고 건축 내·외장재로서의 철강재에 대한 새로운 방향을 제시하고 있습니다.

생산 가능 제품

* 보다 자세한 내용은 www.luxteel.com 을 방문해 주시기 바랍니다.



방화문



라인패널



메탈루버



오픈조인트패널

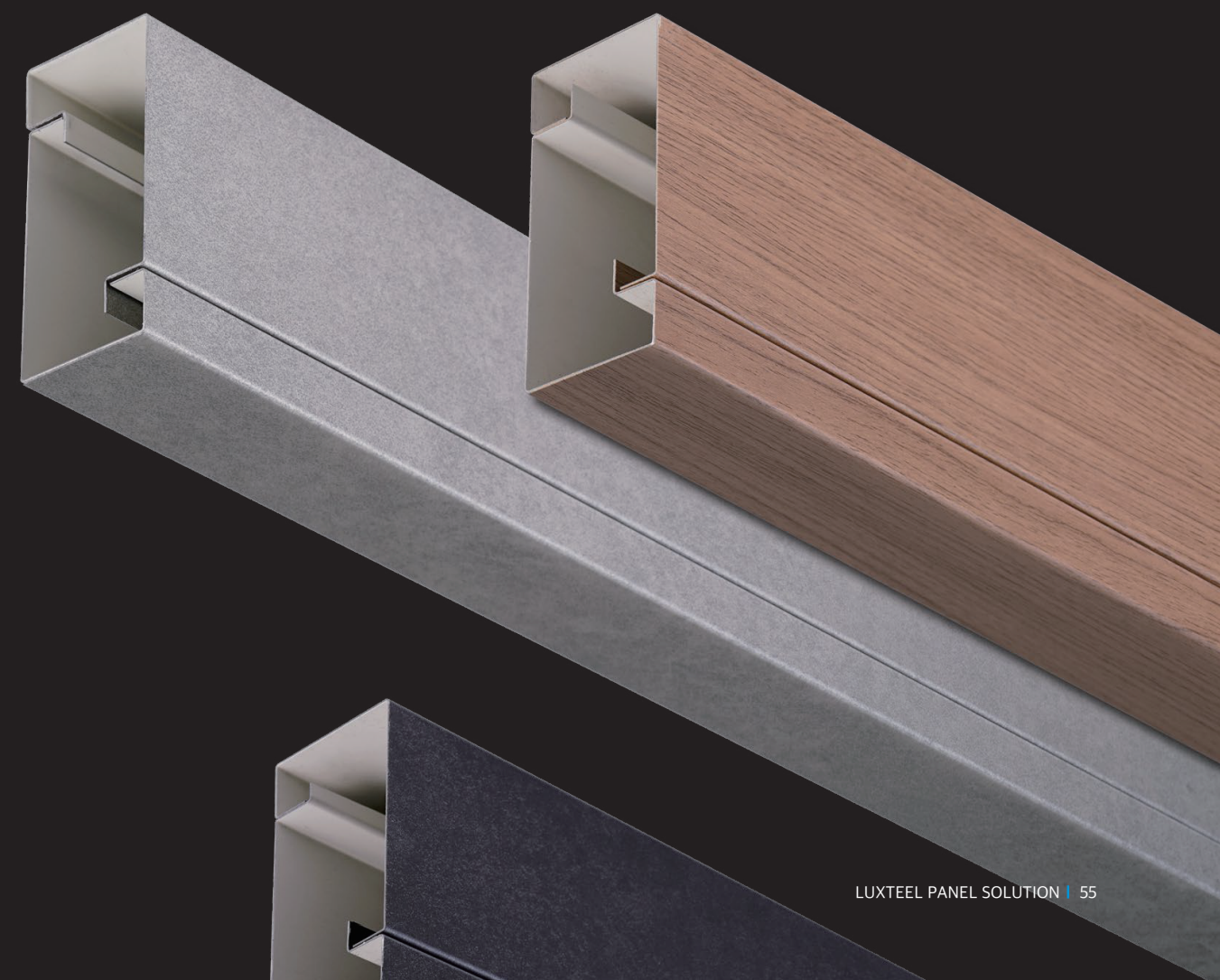


luxteel LINE PANEL

럭스틸 라인패널은 간결하고 직관적인 직선의 반복을 통해 효율적이고 세련되게 건물을 채워 나갑니다. 라인패널의 골의 접힘은 자체적인 구조적 강성을 가지게 되어 안정감을 더하고, 보는 각도에 따라 반사, 통과, 겹침 등의 다양한 빛의 반응을 만들어 냅니다. 이러한 형상들은 럭스틸의 세련된 패턴들을 만나 다채로운 깊이감을 형성하여 건물 디자인의 완성도를 높여 줍니다.

luxteel METAL LOUVER

럭스틸 메탈 루버는 대형 건물의 외장부터 소규모의 아늑한 건물 인테리어까지 다양한 디자인 연출이 가능합니다. 모던하고 시크한 메탈릭 디자인부터 따뜻한 천연 목재의 느낌까지 다양한 패턴과 질감 선택이 가능하며 특히 목무늬 패턴 루버의 경우 기존 천연 목재를 사용하였을 때의 치명적 단점인 기후 변화에 따른 변색 및 뒤틀림이 전혀 없어 장기간 외부에 노출되어도 처음 설치하였을 때와 동일한 상태를 유지하는 반영구적 자재입니다.



luxteel MET DOOR

Luxteel Meets Eco & Thermal Door

아름다운 디자인과 높은 기능성을 갖춘 럭스틸 멧 도어는 최첨단 자동화 설비를 통해 생산되는 동국씨엠의 고성능 방화문입니다. 5대 복합성능 기준을 완벽하게 충족하며 국토 교통부의 품질인정제도에 적합한 제품으로써 고객의 안전을 최우선으로 생각합니다.



60+ 인정제 서류
및 기술 자료

Luxteel MET D00R 특징점



복합 성능 방화문 (품질 인정제 획득)

공인시험기관의 단열, 기밀, 결로 및 방범 성적서를 보유하고 국토부의 품질인정제도를 합격하여, 방화문에 요구되는 모든 성능을 갖추고 있습니다.



품질관리 시스템

원판 생산부터 절곡 가공, 조립단계까지 완벽한 품질관리를 위하여 동국씨엠에서 전 공정을 수직 계열화 하여 일관적 품질로 안정적 생산이 가능 합니다.



납기 대응력

7대의 로봇으로 구성된 완전 자동화 생산라인에서 24시간 동안 제품이 생산되어 방화문의 품질이 균일하며 고객 요청 납기에 안정적으로 대응이 가능합니다.



디자인 차별화

동국씨엠만의 최신 디지털 프린팅 생산방식을 통하여 다품종 소량생산이 가능하며 고객이 원하는 어떤 디자인도 그대로 구현 합니다.



인체에 무해

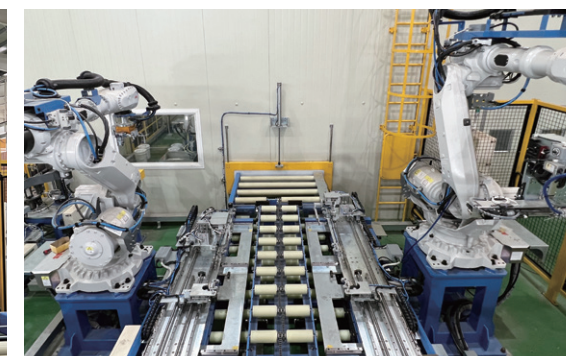
방화문 내부에 세라믹 섬유 등의 유해물질을 사용하지 않습니다. ROHS 지침을 준수하며, 방사성물질(라돈 등) FREE TEST를 거친 원판을 사용한 안전한 제품입니다.



시공 전문성

시공 전문팀을 운영하여 건설 현장별 다양한 상황에 유연한 대응이 가능하며 안전에 문제가 없는 책임 있는 시공 서비스를 제공합니다.

Robotic Process Automation



완전 자동화 공정

럭스틸 멧 도어는 완벽에 가까운 까다로운 품질관리로 모든 생산 공정의 완전 자동화를 통해 높은 품질의 제품을 균일하게 생산 가능합니다.

THE ARCHITECT'S EDITION

럭스틸 패널은 럭스틸 아키텍츠 에디션을 원판으로 사용하였습니다.

친환경 건축자재

럭스틸은 벌목, 채석 등의 자연 훼손 없이 천연 고급 자재의 디자인과 질감을 완벽히 구현하는 친환경 자재입니다.

초고내후성

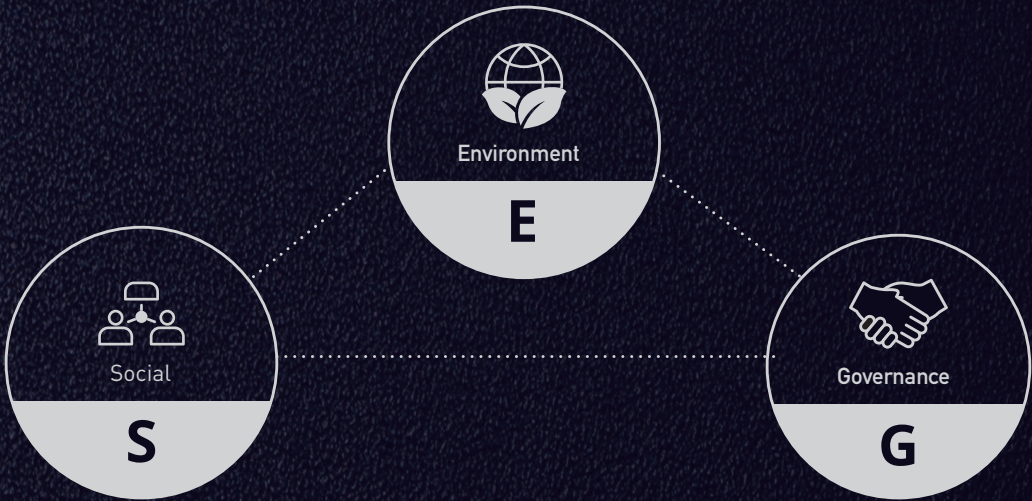
Luxteel, The Architect's Edition 은 PVDF (kynar 500) 3Coating System 을 기반으로 설계되었습니다. 이를 통해, 장기간 외장성능을 요구하는 최고급 건축물에 변색에 대한 우려 없이 사용이 가능합니다.

초고내식성 - 삼원계 합금도금원판 사용

마그네슘-아연-알루미늄 합금도금강판은 일반 GI 대비 8~10배 이상의 내식성을 발휘하며, Self-sealing 기능을 통해 전단 면과 평탄부 스크래치 부위에서 녹 발생을 효과적으로 방지합니다. (GIX, GLX KS 인증 원판 사용, 염수 분무 TEST 2000 시간 적정 방지 보증)

100% 순환자재

럭스틸은 철을 기초로 생산이 되는 제품으로 폐기 시 100% 재활용이 가능한 순환 자재입니다.



불연

불에 타지 않으며, 알루미늄 보다 2배 이상 용융 온도가 높아, 화재 시에도 효과적으로 건물의 형태를 유지하며, 불의 확산 확산을 최소화합니다.

라돈 프리

라돈이나 프롬알데히드 등 유해물질을 방출하지 않으므로, 사람이 장기간 직접 접촉하는 공간에도 자유롭게 적용이 가능한 안전한 제품입니다.

높은 가성비

AL-SHEET, AL 복합패널, ZINC, SUS, BRICK 등과 비교 시 월등한 가성비로 건물 내외장 구분 없이 광범위한 부위에 사용이 가능합니다.

품질 보증

용도에 맞는 정직한 제품을 공급하며 동국씨엠에서 최대 30년의 품질 보증서를 고객에게 직접 발급하여 제품을 안심하고 이용하실 수 있습니다.

최적화된 공급망

럭스틸은 원재료부터 성형가공 후 건축물에 시공되 기까지 동국씨엠에서 모든 품질을 직영으로 관리 하여 제조 및 유통과정이 투명합니다. 또한 100% 국내 생산으로 최적의 납기를 제공합니다.

3D 설계 지원

3D Inventor 를 활용한 BIM 설계를 통해 성형 가공 및 제품 시공 시 유닛 간 결합부 및 간섭조건 등의 리스크를 사전에 확인하여 제거합니다. 이는 현장에 맞는 최적의 제품 설계를 통해 신속한 시공을 가능케 하며 나아가 고객으로 하여금 불필요한 자원낭비를 제거하여 지속 가능한 서비스를 가능하게 합니다.

COLOR CHART

The Architect's edition 18종

Hairline PH106	Hairline PH203	Hairline PH501
Zinc PZ109	Zinc PZ120	Zinc PZ142
Zinc PZ144	Zinc PZ145	Zinc PZ202
Corten PC11D	Corten PC11E	Corten PC122
Corten PC123	Corten PC131	Corten(PC173)
Tile Corten PC211	Tile Corten PC212	Tile Corten PC217

The Architect's edition 우드 그레인 9종

PW168	PW17H	PW17G
PW054	PW055	PW056
PW057	PW058	PW136

* 본 카탈로그에 인쇄된 색상표는 색상표에 대한 참고 용이며, 실제 생산되는 제품과 차이가 있을 수 있습니다.

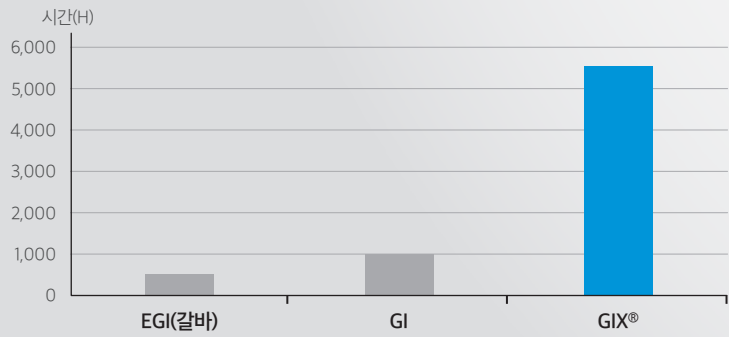
* 실물 샘플북이 필요하신 분은 www.luxteel.com 을 통하여 온라인으로 신청하시면 최대한 빨리 송부 드리겠습니다.

고내식 강판 (KS D 3030)

렉스틸 패널은 마그네슘-징크-알루미늄의
3원계 합금도금 강판(GIX)을 원판으로 사용합니다.

일반적인 아연도금강판을 원판으로 사용하는 타 컬러강판 대비
최대 10배의 내식성능을 발휘하며 부식에 대하여
최대 30년까지 동국씨엠에서 보증서를 직접 발급하여
안심하고 이용하실 수 있습니다.


전단면 내식성 테스트 결과 (최초 적청 발생 기준)




* 상기 테스트는 ASTM B117-73에 의해 수행되었습니다.
* 데이터 출처 : 동국씨엠 기술연구소

전단면 부식 방지 메커니즘 (Self-sealing Active Mechanism)




인증번호 : 제 16-0632 호



제 품 인 증 서

1. 제 조 업 체 명 : 동국씨엠(주)부산공장

2. 대 표 자 성 명 : 박상훈

3. 공 장 소 재 지 : 부산 남구 신선로 102 (감만동)

4. 인 증 계 품

가. 표 준 명 : 용융 아연-알루미늄-마그네슘 합금 도금 강판 및 강대

나. 표 준 번 호 : KS D 3030

다. 종류·등급·호칭 또는 모델 :


SGMCCM140

SGMCC295YM140~M275


SGMCCM080~M275, 등.

「산업표준화법」 제17조 제1항에 따른 인증심사를 실시한 결과 한국
산업표준(KS)과 인증심사기준에 적합하므로, 「산업표준화법」 제15조 및
같은 법 시행규칙 제10조 제1항에 따라 위와 같이 한국산업표준(KS)에
적합함을 인증합니다.

2023 년 06 월 15 일



한국표준협회장



1. 최초 인증일 : 2016-11-23

2. 재가심사 완료기한 : 2024-03-19

3. 최종 연장일 : 2023-06-15 (법인분할)

KS D 3030 인증서

60 | DONGKUK CM

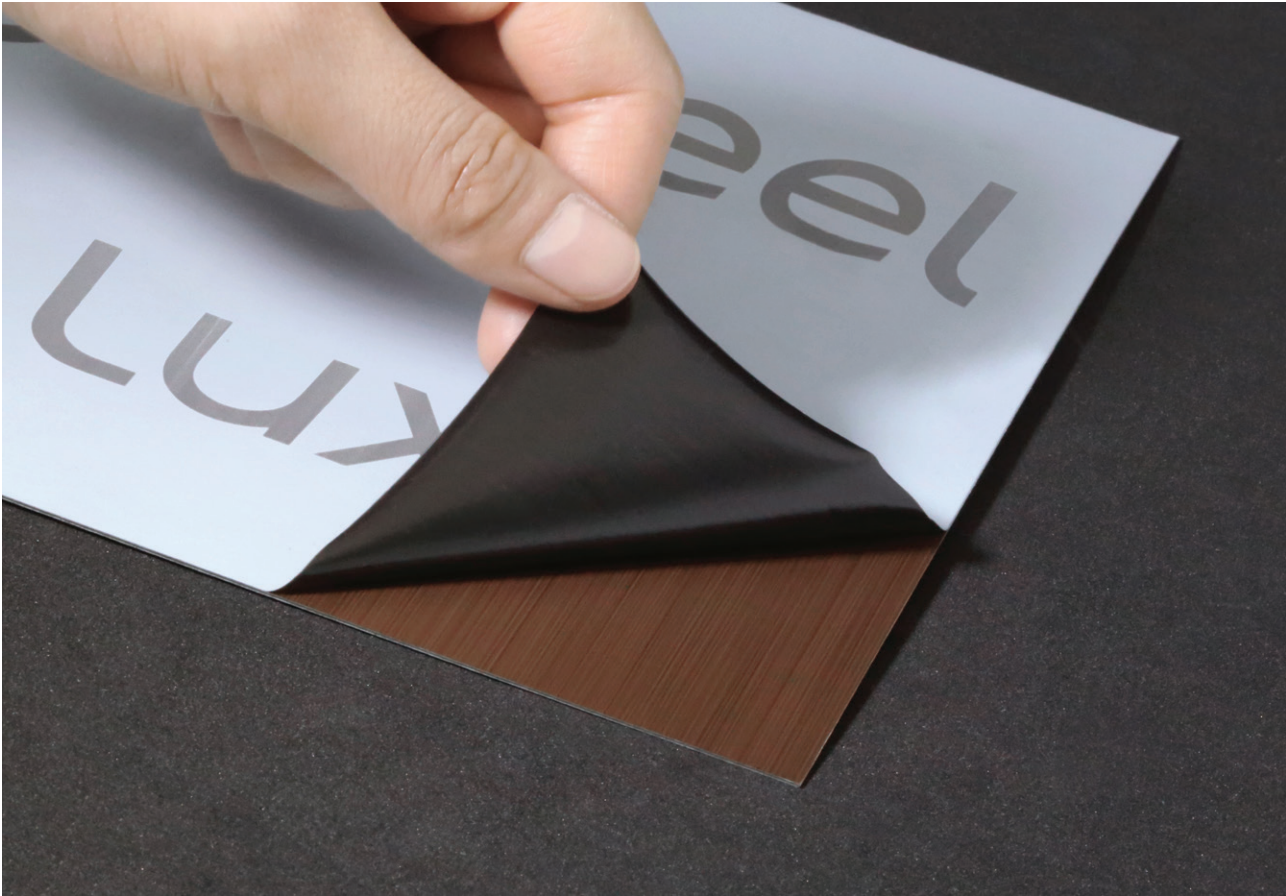
LUXTEEL PANEL SOLUTION | 61

제품을 완벽하게 보호합니다

최고급 보호 필름을 사용하여 가공, 시공 시 제품 훼손 방지

럭스틸 패널은 스테인레스용 최고급 보호필름을 사용하여 가공 시 제품 Loss를 줄여주고
시공 현장에서 발생하는 제품 손상(찍힘 및 긁힘 등)을 막아 줍니다. 또한, 제품이 장기간 보관되거나 시공현장의 공사가 지연되어도
경시변화로 인한 변성이 없어 과점착, 저점착 문제가 발생하지 않아 필름 제거가 용이합니다.

고성능 보호필름 (Novacel 社 두께 80μm 자외선 차단)



일반 저품질 보호필름 불량 사례



과점착 : 보호필름 제거 시 추가 인건비 발생



저점착 : 시공 및 가공 시 제품 훼손 위험

취급 주의사항



제품 보관 주의사항



통풍이 잘되는 옥내에 보관하고 물이 스며든 염려가 있거나 습기나 기온 차가 심한 곳은 피해주십시오. 옥외 보관 시 팔레트 위에 비닐이나 방수 처리된 커버로 덮어 수분과 닿지 않도록 하는 것이 중요하며 우천 이후에는 커버를 제거하여 완전 건조 후 다시 덮어주십시오.



운반 또는 작업 중 국부적으로 심하게 눌러거나 찍히는 등 강한 충격을 받지 않도록 주의하십시오. 한번 손상된 부분은 영구 변형되어 사용이 어려울 수 있습니다.

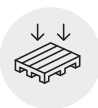


제품 운송 및 하차 시 무게중심을 기준으로 취급하여 주십시오. 특히 3M 이상의 제품의 경우 제품 이동에 주의 해주십시오.



길이가 긴 제품을 가장 아래에 두어 보관 하십시오. 안정적으로 제품을 치장하여 제품이 휘거나 변형되는 것을 방지합니다.

가공 시 주의사항



이물질이 없는 바닥에 팔레트 위에 제품을 적재해 주십시오. 바닥의 이물이나 요철에 의한 제품의 손상과 사고를 방지할 수 있습니다.



절곡 작업 시 V 커팅 가공을 금해주십시오. 제품 표면의 도장 및 도금층이 갈라지거나 늘어질 수 있습니다. * V 커팅 가공 시 보증에서 제외됩니다.



팔레트 적재를 2단 이상 치장을 금해 주십시오. 상부 팔레트의 하중으로 하부 팔레트가 눌러 찌른 자국이 남아 외관 변형이 일어날 수 있습니다.



제품에 직접적인 레이저 커팅 가공을 금해주십시오. 선도장 제품으로 레이저 가공 시 표면이 손상됩니다. * 레이저 커팅 가공 시 보증에서 제외됩니다.

시공 시 주의사항



씻가루로 인한 표면 부식
지붕공사 중 출강판 또는 판넬 고정 시 발생한 씻가루 청소가 미비하여 적층이 발생하는 사례가 있습니다. 시공 후 씻가루 등 잔여물 청소에 주의해 주십시오.



갈바닉 부식 주의
이종자재(스테인리스 및 비철 등)와 접촉된 상태로 시공된 강판이 수분이 닿는 부위를 중심으로 빠르게 부식이 진행되는 경우가 있습니다. 이종자재 동반 설계 시공 시 충분한 이격이 필요하며 불가피한 경우, 반드시 절연체를 삽입해 주십시오.



시멘트 접촉으로 인한 부식
시멘트가 강판에 부착되면 여름철 수분과 온도의 영향으로 강알카리성 화학부식이 발생할 수 있으니 주의해 주십시오.



용접으로 인한 표면 손상
용접 불꽃과 열로 제품 표면이 손상될 수 있으니 주의해 주십시오.

불연 재료

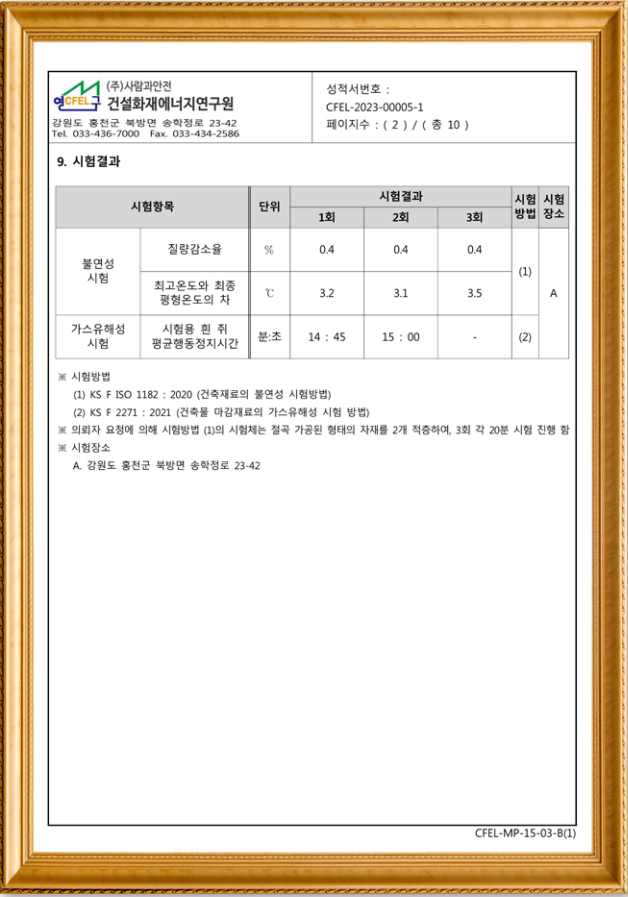
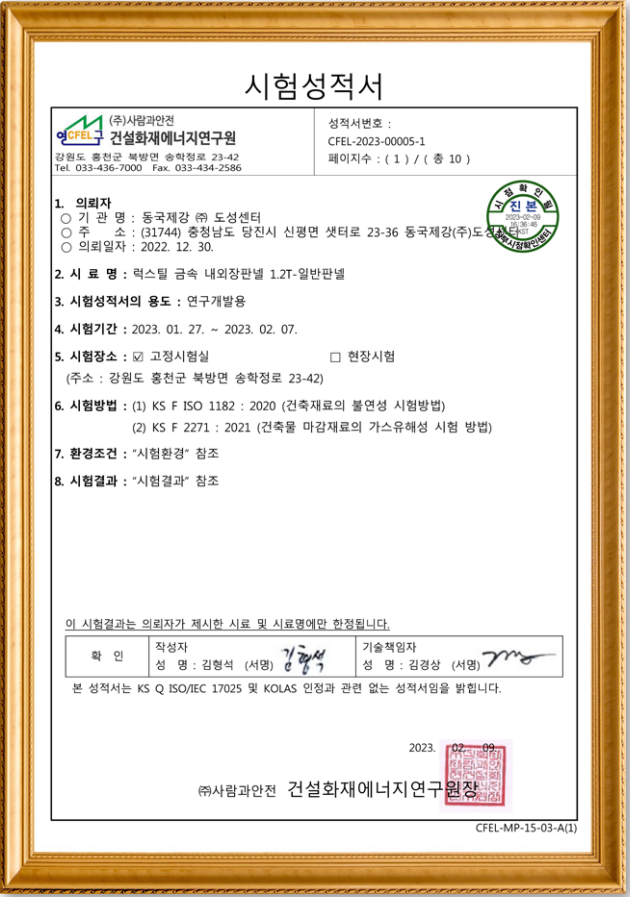
럭스틸 패널은 건축법 상 당연 불연재료로 분류되며,(건축물의 피난·방화구조 등의 기준에 관한 규칙 24조 8항) 고객 요청에 따라 동국씨엠에서 공인 테스트에 따른 상세 결과*를 추가적으로 제공 가능 합니다.

*상세 결과 : 불연성 및 가스 유해성 테스트 시험 결과



불연 및 가스 유해성
테스트 상세 자료

1. 시험 성적서



2. 테스트 결과 상세

시험항목	기준 상세	기준 수치	럭스틸 결과 값
건축 재료의 불연성 시험 (KS F ISO 1182)	20분간 가열로인 최고온도의 최종 평형온도 초과 값	20℃ 이하	1차: 3.2 ℃
			2차: 3.1 ℃
			3차: 3.6 ℃
	가열 종료 후 시험체의 질량 감소율	30% 이하	1차: 0.4%
			2차: 0.4%
			3차: 0.4%
가스유해성 시험 (KS F 2271)	실험용 주의 평균행동 정지시간	9분 이상	1차: 14분 45초
			2차: 15분 00초
			3차: -

안전 인증 완료 제품

EU의 유해물질 제한지침(RoHS)을 준수하며,방사성 물질(라돈 등)이 검출되지 않는 안전한 제품입니다.

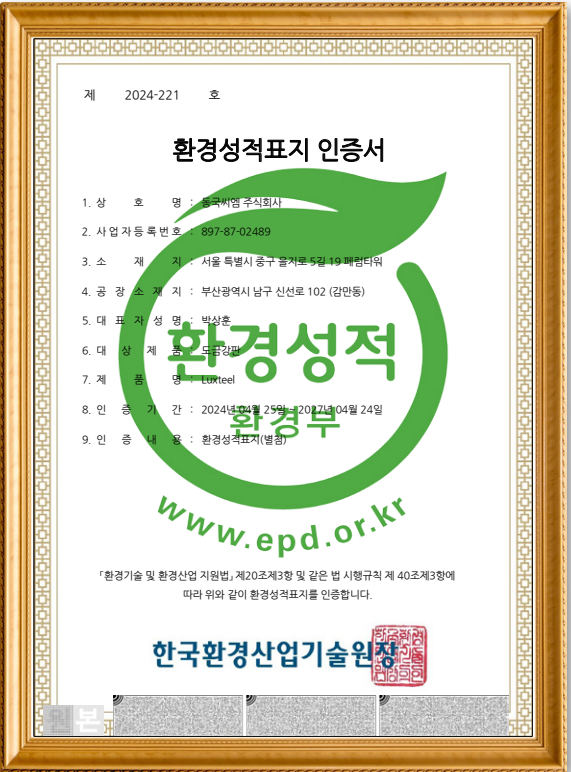
RoHS SGS 시험성적서



방사성물질 Free 인증서



환경성적표지 인증



대한건축사협회 추천 건축자재



30 YEARS WARRANTY

내식성능에 대해 최대 30년까지 제조사 보증서를 직접 발급합니다.
또한 항시 준비된 렉스틸 전문가로부터 언제든지 다양한 설계, 가공, 시공에 대한 서비스와 지원을 받으실 수 있습니다.
렉스틸은 완벽한 제품 공급과 제품의 최종 설치까지 필요한 모든 기술을 통합적으로 지원하는 원스톱 솔루션을 제공합니다.



내외장 금속패널 구매 시 다음 사항을 반드시 확인하세요. 당신의 소중한 건물의 가치를 지켜 줍니다.



원판의 도금 종류와 도금량을 확인하세요

금속 패널의 내식성은 원판의 도금 종류 및 도금량에 크게 좌우됩니다.
일반적으로 사용되는 아연 도금 강판은 아연의 자기희생 방식으로 소지철을 보호하는 매커니즘을 가지고 있어 시간이 경과함에 따라 아연층이 소모되어 장기간 사용 시 내구성에 치명적인 문제를 초래하게 됩니다.
렉스틸 패널은 가장 진보된 도금 기술인 삼원계 마그네슘 합금 도금 강판(GIX)을 원판으로 사용합니다.
GIX의 마그네슘 합금 도금층은 외부에 노출 시 매우 치밀한 형태의 보호막을 표면에 생성하여(Self-healing 방식) 외부의 공기와 수분을 효과적으로 차단함에 따라 장기간 사용 시에도 제품이 부식되지 않습니다(일반 GI 대비 8~10배의 내식성).
또한 220g/m2(ZM220)으로 단위면적당 충분한 도금량을 적용하여 저가 제품 대비 탁월한 내식 성능을 발휘 합니다.



사용된 도료의 종류를 확인하세요

컬러 강판의 표면 품질은 사용된 도료(수지)의 타입에 따라 상당한 차이가 존재합니다.
보통 공장이나 가건물에 쓰이는 컬러 강판은 일반변성수지라고 불리는 RMP도료를 사용하며 이는 자외선에 매우 취약하여 길어야 3년 정도 밖에 초기 색상을 유지 하지 못합니다. 렉스틸 패널은 유럽, 북미 등 선진국에서 수십년에 걸쳐 검증 된 불소수지(PVDF) 도장 제품으로 장기간 외부에 노출이 되어도 처음 색상을 그대로 유지 합니다.



보증 가능 여부를 확인하세요

일반 저가 금속패널의 경우 변색 및 부식에 대한 보증이 불가 합니다.
렉스틸 패널은 도장박리 25년, 부식에 대해 30년 보증서를 동국씨엠에서 직접 발급 합니다.

렉스틸 패널

원판두께	원판종류	도금 SYSTEM	도장 SYSTEM	도장보증	부식보증	보호필름	패널 성형 방식	시공시 장단점
1.2mm ~	고급 건축 전용	GIX 220g (마그네슘 아연알루미늄 합금도금)	PVDF (불소수지 도장)	박리 25년 초킹 20년	천공 30년	Novacel 社 두께 80μm 자외선 차단	자동 절곡기	현장 디자인에 따라 오픈 조인트, 실리콘 타입 취사 선택 및 현장 맞춤형 후레싱 제작 가능